



YATIRIM VE İHRACATI
TEŞVİK DANIŞMANLIĞI

AR-GE VE TASARIM MERKEZLERİ

 BİZE ULAŞIN

 <https://formdanismanlik.com.tr/>

 444 30 80

 info@formdanismanlik.com.tr

YATIRIMLARINIZI TEŞVİKSİZ YAPMAYIN;
SADECE TEŞVİK İÇİN YATIRIM YAPMAYIN.

SUNUM PLANI

Ar-Ge ve Tasarım Merkezleri

Ar-Ge Merkezi Nedir?

Ar-Ge Projesi

Tasarım Merkezi

Ar-Ge / Tasarım Personeli

Tasarım Projesi

Tasarım Faaliyeti

Teşvik Unsurları

Ar-Ge / Tasarım Merkezi Destekleri

İlave Ar-Ge İndirimi

Ar-Ge Merkezi Nedir?

Ar-Ge Merkezi Danışmanlık

Hizmetlerimiz

AR-GE VE TASARIM MERKEZLERİ



AR-GE MERKEZİ

- Sürdürülebilir Ar-Ge Projeleri
- 15 (30) TZE AR-GE Personeli
- Tek Bir Fiziki Alan



TASARIM MERKEZİ

- Sürdürülebilir Tasarım Projeleri
- 10 TZE Tasarım Personeli
- Tek Bir Fiziki Alan

AR-GE Merkezi Nedir?

- Kanuni veya iş merkezi Türkiye'de bulunan sermaye şirketlerinin,
- Organizasyon yapısı içinde ayrı bir birim şeklinde örgütlenmiş,
- Yurt içinde araştırma ve geliştirme faaliyetlerinde bulunan,
- En az 15 (otomotiv ve savunma ana imalat sanayi için en az 30) tam zaman eşdeğer Ar-Ge personeli istihdam eden,
- Yeterli Ar-Ge birikimi ve yeteneği olan (TÜBİTAK 1507, 1501, San-Tez vb. Ar-Ge Projeleri geçmişinde yapmış ve hala yapmaya devam eden firma olan) birimi ifade etmektedir.

AR-GE Projesi

- Amaç ve kapsamı olan,
- Genel ve teknik tanımı oluşturan,
- Bütçe ve süresi belirlenmiş olan,
- AR-GE faaliyetlerinin her safhası belirlenmiş olan,
- Bilimsel esaslar çerçevesinde araştırmacı tarafından yürütülen projeler,



Tasarım Merkezi

- Tasarım merkezinde tasarımcı ve teknisyen statüsünde çalışacak en az 10 TZE personeli bulunması,
- Tasarım merkezlerinin ayrı bir birim şeklinde örgütlenmiş ve tek bir yerleşke veya fiziki mekan içinde yer alması,
- Tasarım faaliyetlerinin yurtiçinde gerçekleştirilmesi,
- Tasarım ve destek personelinin tasarım merkezinde çalıştığına fiziki kontrolünü yapacak mekanizmalara sahip olması,
- Tasarım merkezinde tasarım projelerinin bulunması.

AR-GE / TASARIM PERSONELİ

AR-GE ve TASARIM FAALİYETLERİNDE DOĞRUDAN GÖREVLİ ARAŞTIRMACI TASARIMCI VE TEKNİSYENLER



TASARIMCI

- Ar-ge faaliyetleri ile ilgili projelerin yönetilmesi sürecinde yer alan en az lisans mezunu personel,
- Mühendislik veya fen bilimlerinden mezun



TASARIMCI

- Projelerin gerçekleştirilmesi ve yönetilmesi sürecinde yer alan,
- Üniversitelerin; mühendislik, Mimarlık veya tasarım ile ilgili Bölümlerinden mezun,
- En az lisans derecesine sahip kişiler ile tasarım alanlarından herhangi birinde en az lisansüstü eğitim derecesine sahip kişiler.



TEKNİSYEN

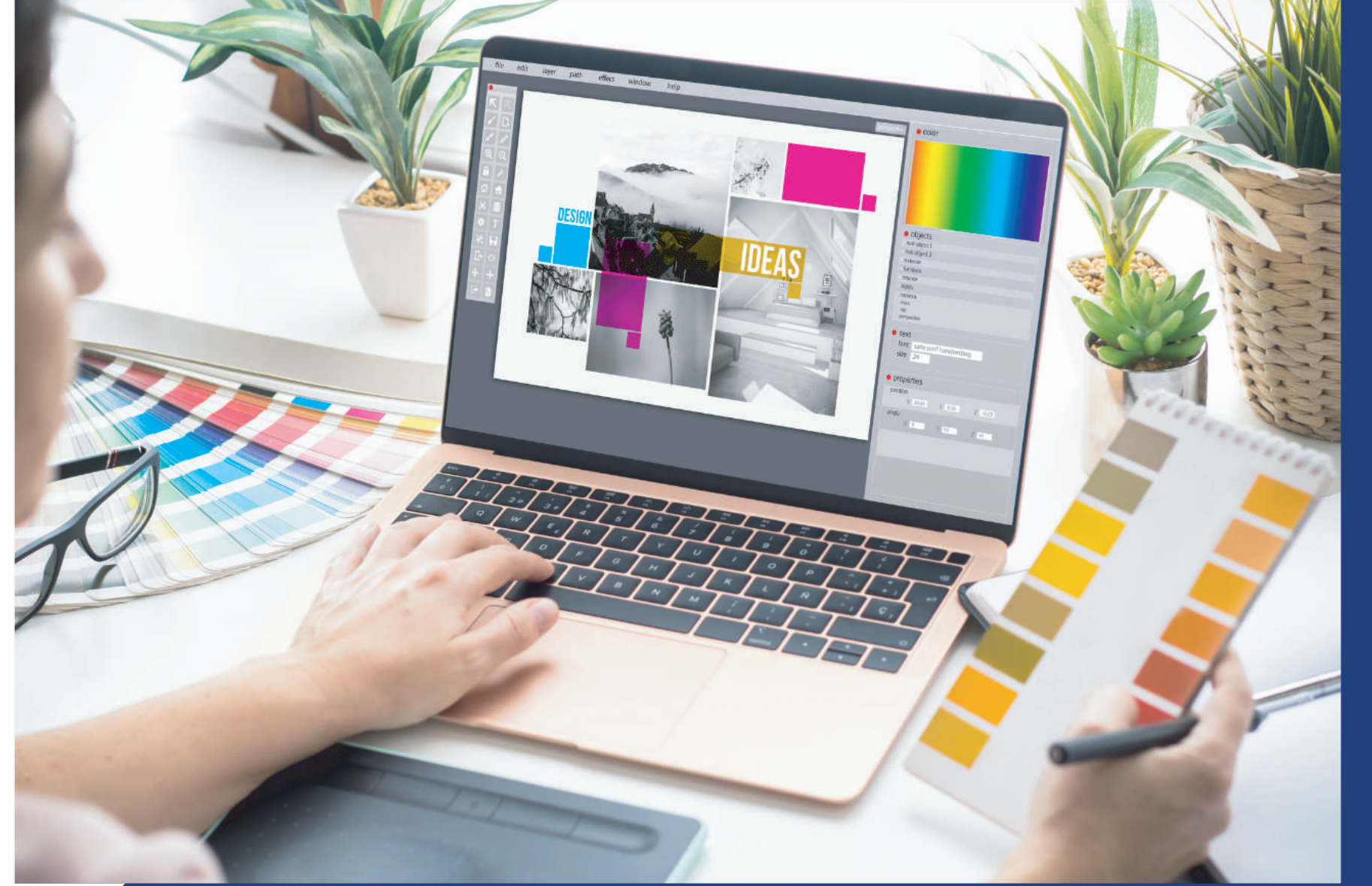
- Meslek lisesi ve ya meslek yüksekokullarının Tasarım, teknik, fen veya sağlık bölümlerinden mezun, teknik bilgi ve deneyim sahibi kişiler.

Tasarım Projesi

- Amaç ve Kapsamı olan,
- Genel ve Teknik Tanımı oluşturan,
- Bütçe ve Süresi belirlenmiş olan,
Tasarım faaliyetlerinin her safhası belirlenmiş olan,
Bilimsel esaslar çerçevesinde araştırmacı tarafından yürütülen projeler

Tasarım Faaliyeti

- Ürün veya ürünlerin işlevselliğini arttırma, geliştirme, iyileştirme ve farklılaştırmaya yönelik yenilikçi, aynı zamanda katma değer ve rekabet avantajı yaratma potansiyelini haiz sistematik faaliyetlerin tümüdür.



TEŞVİK UNSURLARI

01

%100

AR-GE
İNDİRİMİ

02

%80-95

GELİR VERGİSİ
İSTİSNASI

03

%50

SGK İŞVEREN
HİSSESİ TEŞVİĞİ

04

%100

DAMGA VERGİSİ
İSTİSNASI

05

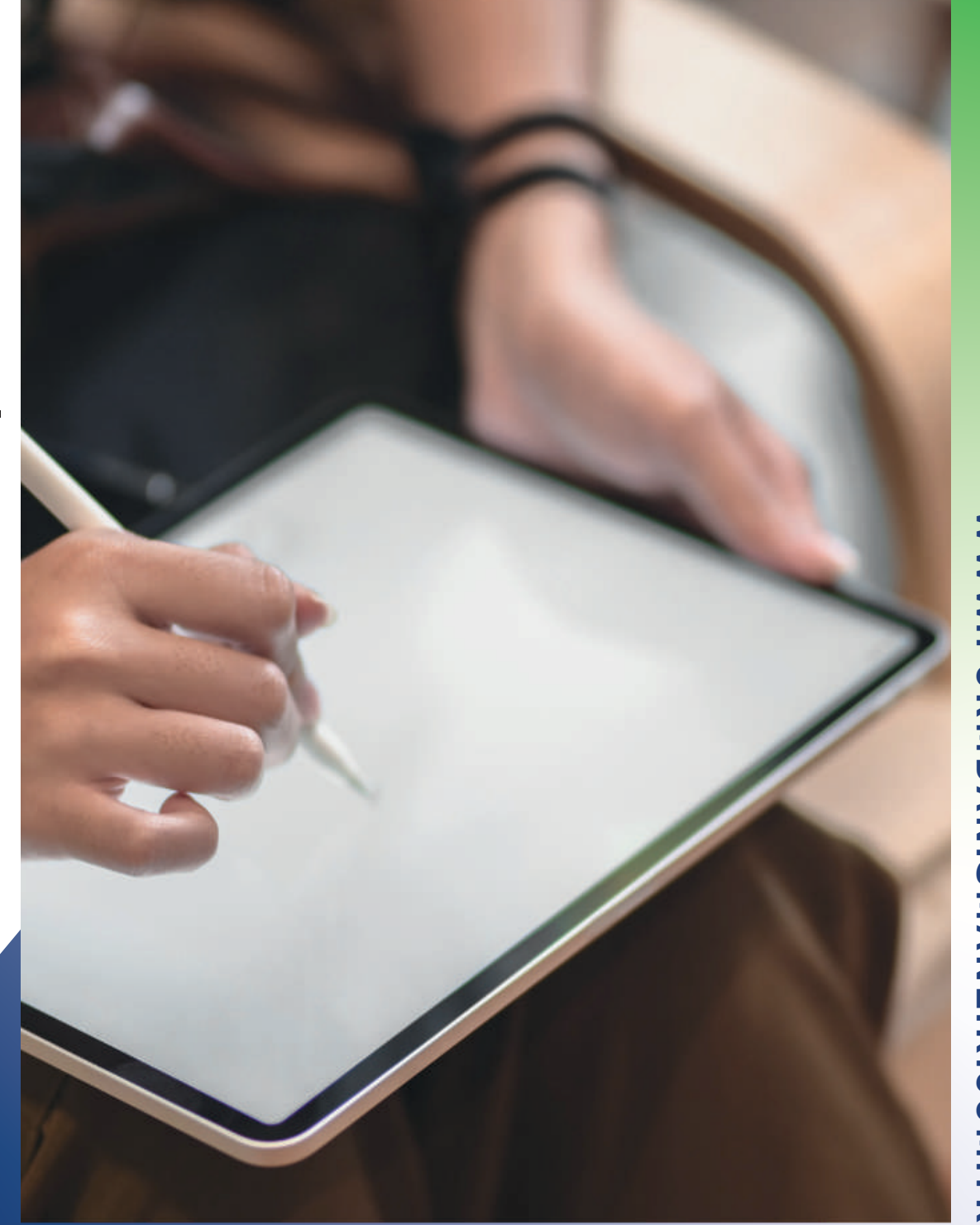
%100

GÜMRÜK VERGİSİ
İSTİSNASI

AR-GE / TASARIM MERKEZİ DESTEKLERİ

KURUMLAR VERGİSİ İNDİRİMİ

- Ar-Ge ve Tasarım Merkezleri, proje faaliyetleri kapsamında yaptıkları harcamaların %100'ünü Kurumlar Vergisi matrahından indirebilmektedir.
- Ar-ge ve yenilik faaliyetleri ile tasarım faaliyetleri kapsamında yapılan harcamalar
- İlk Madde ve Malzeme Giderleri
- Amortismanlar
- Personel Giderleri
- Genel Giderler
- Dışarıdan sağlanan fayda ve hizmetler vergi, resim ve harçlar



AR-GE / TASARIM MERKEZİ DESTEKLERİ

GELİR VERGİSİ STOPAJI DESTEĞİ

- Kanun kapsamındaki Ar-Ge, destek ve tasarım personelleri için gelir vergisi stopajı teşvik oranları aşağıdaki gibi belirlenmiştir:
- Doktoralı olanlar veya Temel Bilimlerden (Matematik, Fizik, Kimya ve Biyoloji) birinde en az yüksek lisans derecesine sahip olanlar için %95
- Yüksek lisanslı olanlar ile temel bilimler alanlarından birinde lisans derecesine sahip olanlar için %90
- Diğerleri için %80



AR-GE / TASARIM MERKEZİ DESTEKLERİ

DAMGA VERGİSİ İSTİSNASI:

- Ar-Ge ve Tasarım Merkezleri için Kanun kapsamındaki her türlü Ar-Ge ve yenilik faaliyetleri ile tasarım faaliyetlerine ilişkin olarak düzenlenen kağıtlardan damga vergisi alınmaz.

GÜMRÜK VERGİSİ İSTİSNASI:

- Kanun kapsamında yürütülen Ar-Ge, yenilik ve tasarım projeleri ile ilgili araştırmalarda kullanılmak üzere ithal edilen eşya, gümrük vergisi ve her türlü fondan, bu kapsamda düzenlenen kâğıtlar ve yapılan işlemler damga vergisi ve harçtan istisnadır.

AR-GE / TASARIM MERKEZİ DESTEKLERİ

DAMGA VERGİSİ İSTİSNASI:

- Ar-Ge ve Tasarım Merkezleri için Kanun kapsamındaki her türlü Ar-Ge ve yenilik faaliyetleri ile tasarım faaliyetlerine ilişkin olarak düzenlenen kağıtlardan damga vergisi alınmaz.

GÜMRÜK VERGİSİ İSTİSNASI:

- Kanun kapsamında yürütülen Ar-Ge, yenilik ve tasarım projeleri ile ilgili araştırmalarda kullanılmak üzere ithal edilen eşya, gümrük vergisi ve her türlü fondan, bu kapsamda düzenlenen kâğıtlar ve yapılan işlemler damga vergisi ve harçtan istisnadır.

AR-GE / TASARIM MERKEZİ DESTEKLERİ

TEMEL BİLİMLER DESTEĞİ:

- Temel bilimler alanlarında en az lisans derecesine sahip Ar-Ge personeli istihdam eden Ar-Ge merkezlerine, bu personelin her birine ödedikleri aylık ücretin o yıl için uygulanan asgari ücretin aylık brüt tutarı kadarlık kısmı, kamu personeli hariç olmak üzere iki yıl süreyle, Bakanlık bütçesine konulacak ödenekten karşılanır.

İLAVE AR-GE İNDİRİMİ

01 Uluslararası destekli proje sayısı

02 Toplam arařtırmacı sayısının toplam AR-GE personeli sayısına oranı

03 Lisansüstü dereceli arařtırmacı sayısının toplam AR-GE personeli sayısına oranı

04 AR-GE sonucu ortaya çıkan yeni ürünlerden elde edilen cironun toplam ciroya oranı

05 AR-GE veya tasarım harcamasının toplam ciro içindeki payı

06 Tescil edilen ulusal veya uluslararası patent sayısı



BAŞVURU

- Online Sistem* (e-imza)



ÖN İNCELEME

- Bakanlık tarafından şekilsel inceleme (5 iş günü)
- İşletme tarafından eksiklerin tamamlanması (15 iş günü)



DEĞERLENDİRME VE DENETİM KOMİSYONU

- Bakanlık tarafından şekilsel inceleme (5 iş günü)
- İşletme tarafından eksiklerin tamamlanması (15 iş günü)



YERİNDE İNCELEME

- Konusunda uzman ve akademik kariyeri bulunan izleyicilerce (e-imzalı rapor)



DEĞERLENDİRME VE DENETİM KOMİSYONU

- Bilim ve Teknoloji Genel Müdürü
- Maliye Bakanlığı Temsilcisi
- 2 Akademisyen
- Sektör temsilcisi



SONUÇ

- İlgili kurumlara bildirim
- Firmaya bildirim

AR-GE MERKEZİ DANIŞMANLIK HİZMETLERİMİZ

- Ar-Ge merkezi başvurusuna hazırlanma sürecinin planlanması ve yönetimi
- Ar-Ge merkezi başvuru dosyasının hazırlanması
- Başvuru süreçlerinin takibi
- Denetimler için sunumların hazırlanması ve hakem ziyaretleri yönetimi
- Onaydan sonra Ara Denetleme Raporlarının Hazırlanması ve Denetim Süreci Desteği
- 1 sene boyunca 2 haftada 1 tam gün Ar-Ge merkezi gelinerek;
Ar-Ge sistematığı iç denetimlerinin yapılması, sunulan iş planına uygunluk denetimlerinin yapılarak önerilerin sunulması ve yıllık faaliyet raporlarının yazılması,

AR-GE MERKEZİ DANIŞMANLIK HİZMETLERİMİZ

- Ar-Ge merkezi başvurusuna hazırlanma sürecinin planlanması ve yönetimi
- Ar-Ge merkezi başvuru dosyasının hazırlanması
- Başvuru süreçlerinin takibi
- Denetimler için sunumların hazırlanması ve hakem ziyaretleri yönetimi
- Onaydan sonra Ara Denetleme Raporlarının Hazırlanması ve Denetim Süreci Desteği
- 1 sene boyunca 2 haftada 1 tam gün Ar-Ge merkezi gelinerek;
Ar-Ge sistematığı iç denetimlerinin yapılması, sunulan iş planına uygunluk denetimlerinin yapılarak önerilerin sunulması ve yıllık faaliyet raporlarının yazılması,

FORM

YATIRIM VE İHRACATI
TEŞVİK DANIŞMANLIĞI

YATIRIMLARINIZI **TEŞVİKSİZ** YAPMAYIN;
SADECE TEŞVİK İÇİN **YATIRIM** YAPMAYIN.

TEŞEKKÜRLER!

 **BİZE ULAŞIN**

 <https://formdanismanlik.com.tr/>

 444 30 80

 info@formdanismanlik.com.tr