

FORM

YATIRIM VE İHRACATI
TEŞVİK DANIŞMANLIĞI



TARIM VE KIRSALKALKINMAYI DESTEKLEME KURUMU

IPARD

➔ BİZE ULAŞIN

<https://formdanismanlik.com.tr/>

☎ 444 30 80

✉ info@formdanismanlik.com.tr

YATIRIMLARINIZI **TEŞVİKSİZ** YAPMAYIN;
SADECE TEŞVİK İÇİN **YATIRIM** YAPMAYIN.

TKDK & IPARD



- Tarım ve Orman Bakanlığı'nın ilgili kuruluşudur. 2007 Yılında kurulmuştur.
- Avrupa Komisyonu tarafından 2011 yılında akredite edilmiştir.
- 2011 yılından itibaren, AB ve Ulusal Kırsal Kalkınma Fonlarını kullanarak IPARD Programlarını uygulamaktadır.

IPARD PROGRAMI

(Instrument for Pre-accession Assistance for Rural Development)
Kırsal Kalkınma için Katılım Öncesi Yardım Aracı



Programın kaynağını Avrupa Birliği ve Türkiye Cumhuriyeti eş finansmanı oluşturmaktadır.

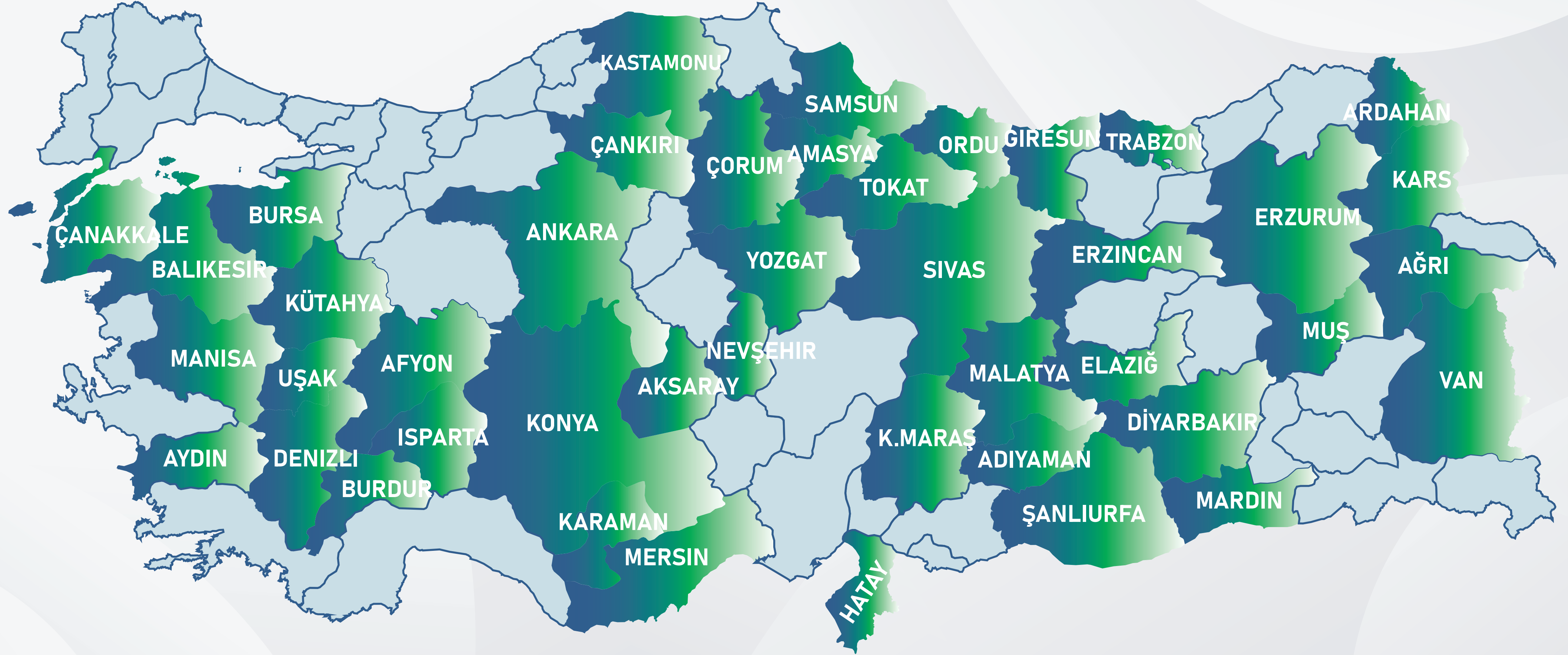
%75 AB Katkısı - %25 Ulusal Katkı

IPARD I PROGRAMI (2011-2016)

IPARD II PROGRAMI (2017-2023)

IPARD III PROGRAMI (2024-2030)

DESTEKLENEN İLLER



**IPARD I ve II Programları 42 ilimizde uygulanmıştır.
IPARD III Programını 81 ilimizin tamamında uygulayacağız.**

DESTEKLENEN HARCAMALAR

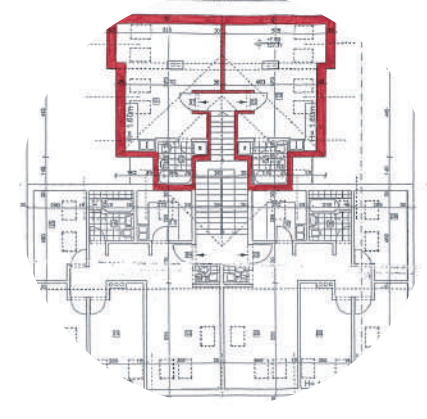
YATIRIMLARIN



Yapım
İşleri



Makine-
Ekipman
Alımı



Hizmet
Alımı



Görünürlük
Harcamaları

HARCAMALARINA %50 - %75 HİBE DESTEĞİ



YATIRIM HARCAMALARINA
VERGİ MUAFİYETİ
(KDV, Gümrük Vergisi, ÖTV vb.)

HİBE DESTEĞİNE
VERGİ MUAFİYETİ
(Gelir Vergisi ve Kurumlar Vergisi)

DESTEKLENEN TEDBİR VE SEKTÖRLER

101

Tarımsal İşletmelerin Fiziki Varlıklarına Yönelik Yatırımlar
HAYVANCILIK

Süt Hayvancılığı

Besi Hayvancılığı

Kanatlı Hayvan Yetiştiriciliği

Yumurta Tavukçuluğu

202

Yerel Kalkınma Stratejilerinin Uygulanması

103

Tarım ve Balıkçılık Ürünlerinin İşlenmesi ve Pazarlanması
İŞLEME VE PAZARLAMA

Süt ve Süt Ürünleri

Kırmızı Et ve Et Ürünleri

Kanatlı Eti ve Et Ürünleri

Su Ürünlerinin İşlenmesi

Meyve Ve Sebze İşleme & Depolama

Yumurta İşleme

302

Çiftlik Faaliyetlerinin Çeşitlendirilmesi ve İş Geliştirme

Bitkisel Üretim

Arıcılık

Zanaatkarlık ve Katma Değerli Ürünler

Kırsal Turizm

Su Ürünleri Yetiştiriciliği

Makine Parkları

Yenilenebilir Enerji

DESTEKLENEN SEKTÖRLER-Tarımsal İşletmelerin Fiziki Varlıklarına Yönelik Yatırımlar

Süt Üreten Tarımsal İşletmeler

Kapasite Kriterleri (Organik Üretim Dahil)

- 10-150 Baş Süt İneği
- 5-50 Baş Süt Veren Manda
- 75-800 Baş Süt Veren Koyun
- 75-800 Baş Süt Veren Keçi

kapasitesine sahip işletmelerin

Yeni Kurulumu veya Modernizasyonu

Uygun Harcama Miktarı

En az **5.000 Avro**

En fazla **500.000 Avro**

Gerçek Kişi

%60

Dağlık Alana + % 5

40 Yaş altına + % 5



En fazla **%70**

Hibe Oranı

Tüzel Kişi

%60

Dağlık Alana + % 5



En fazla **%65**

Üretici Örgütü

%70

Dağlık Alana + % 5

40 Yaş altına + % 5



En fazla **%75**

DESTEKLENEN SEKTÖRLER-

Tarımsal İşletmelerin Fiziki Varlıklarına Yönelik Yatırımlar

Kırmızı Et Üreten Tarımsal İşletmeler

Kapasite Kriterleri (Organik Üretim Dahil)

- 30 - 250 Baş Sığır
- 10 - 50 Baş Manda
- 75 - 500 Baş Koyun
- 75 - 500 Baş Keçi

kapasitesine sahip işletmelerin

Yeni Kurulumu veya Modernizasyonu

Uygun Harcama Miktarı

En az **5.000 Avro**

En fazla **500.000 Avro**

Hibe Oranı

Gerçek Kişi

%60

Dağlık Alana + % 5

40 Yaş altına + % 5



En fazla **%70**

Tüzel Kişi

%60

Dağlık Alana + % 5



En fazla **%65**

Üretici Örgütü

%70

Dağlık Alana + % 5

40 Yaş altına + % 5



En fazla **%75**

Kanatlı Eti Üreten Tarımsal İşletmeler

Kapasite Kriterleri

- 15.000 – 100.000 Broyler
- 3.000 – 15.000 Organik Broyler
- 1.000 – 10.000 Hindi
- 400 – 4.000 Kaz

kapasitesine sahip işletmelerin

Yeni Kurulumu veya Modernizasyonu

Uygun Harcama Miktarı

En az **5.000 Avro**

En fazla

Broyler & Hindi: **250.000 Avro**

Kaz: **125.000 Avro**

Hibe Oranı

Gerçek Kişi

%60

Dağlık Alana + % 5

40 Yaş altına + % 5



En fazla %70

Tüzel Kişi

%60

Dağlık Alana + % 5



En fazla %65

Üretici Örgütü

%70

Dağlık Alana + % 5

40 Yaş altına + % 5



En fazla %75

DESTEKLENEN SEKTÖRLER-

Tarımsal İşletmelerin Fiziki Varlıklarına Yönelik Yatırımlar

Yumurta Üreten Tarımsal İşletmeler

Kapasite Kriterleri

- 20.000 – 100.000 Yumurta Tavuğu
- 2.000 – 15.000 Yumurta Tavuğu (Organik)

kapasitesine sahip aktif işletmelerin,
kapasitelerini artırmayacak şekilde

Modernizasyonu veya Yerleşim Yeri Dışına Taşınması

Uygun Harcama Miktarı

En az **5.000 Avro**

En fazla

Broyler & Hindi: **250.000 Avro**

Kaz: **125.000 Avro**

Hibe Oranı

Gerçek Kişi

%60

Dağlık Alana + % 5

40 Yaş altına + % 5



En fazla **%70**

Tüzel Kişi

%60

Dağlık Alana + % 5



En fazla **%65**

Üretici Örgütü

%70

Dağlık Alana + % 5

40 Yaş altına + % 5



En fazla **%75**

DESTEKLENEN SEKTÖRLER-Uygunluk Kriterleri

Uygunluk Kriterleri

Başvuru sahibi;

- Gerçek veya tüzel kişi olmalıdır (Kamu Tüzel Kişileri hariç).
- 18 yaşından büyük, 65 yaşından küçük olmalıdır.
- Başvuru aşamasında ÇKS veya HKS kaydı bulunmalıdır.
- Gecikmiş vergi veya SGK borçlusu olmamalıdır.
- Sabıka kaydı bulunmamalıdır (Belirli suçlardan).
- Kiralanmış mülk üzerinde yapılacak yatırımlar da uygundur (En az 10 yıllık süre ile kiralanmış olmalıdır).
- **Mesleki yeterlilik kriterini sağlamalıdır;**
 - İlgili alanda diploma
 - Tarım ya da ilgili diğer uzmanlık alanında 3 yıllık mesleki deneyim,
 - HKS kaydı

Kriter		Puan
Sektörler	Toplam Uygun Harcama Miktarı	15
Süt, kırmızı et ve yumurta tavukçuluğu	400.000 Avro'dan fazla	0
	300.000-400.000 Avro arası	5
	200.000-300.000 Avro arası	10
	200.000 Avro'ya eşit veya az	15
Kanatlı (Broyler, Hindi)	200.000 Avro'dan fazla	0
	150.000-200.000 Avro arası	5
	100.000-150.000 Avro arası	10
	100.000 Avro'ya eşit veya az	15
Kanatlı (Kaz)	200.000 Avro'dan fazla	0
	150.000-200.000 Avro arası	5
	100.000-150.000 Avro arası	10
	100.000 Avro'ya eşit veya az	15
Başvuru sahibi ilgili sektörde sertifikalı organik üretici ise		10
Başvuru sahibi yatırımın uygulama alanının sahibi ise		15
Başvuru sahibinin IPARD kapsamında imzalanmış bir sözleşmesi yok ise		20
Başvuru sahibi veya tüzel kişiliği temsil ve ilzama yetkili kişiler (tüzel kişilikler için) kadın ise		10
Başvuru sahibi gerçek kişi veya üretici örgütü veya üretici örgütünün hâkim ortak (ortaklık payının %50'den fazla) olduğu bir tüzel kişilik ise		20
Yatırım yenilenebilir enerji üretimini içeriyorsa		10
TOPLAM		100

DESTEKLENEN SEKTÖRLER-

Tarım ve Balıkçılık Ürünlerinin İşlenmesi ve Pazarlanması



Süt ve Süt Ürünlerinin İşlenmesi ve Pazarlanması

Kapasite Kriterleri (Organik Üretim Dahil)

- **Süt İşleme Tesisleri**

En az 10 ton / gün süt işleme kapasiteli işletmelerin

Yeni Kurulumu veya Modernizasyonu

- **Süt Toplama Merkezleri**

Süt toplama merkezlerinin

Yeni Kurulumu veya Modernizasyonu*

*5 farklı lokasyonda kurulabilir.

- **Peynir Altı Suyu İşleme Tesisleri**

En az 10 ton/gün işleme kapasiteli işletmelerin

Yeni Kurulumu veya Modernizasyonu

Uygun Harcama Miktarı

En az **30.000 Avro**

En fazla

Süt İşleme: **3.000.000 Avro**

Peynir Altı Suyu: **3.000.000 Avro**

Süt Toplama: **1.000.000 Avro**

Hibe Oranı

Gerçek ve Tüzel Kişiler

%50

Üretici Örgütleri

%70

Atık yönetimi ve **yenilenebilir enerji** harcamaları için ilave **%10**

DESTEKLENEN SEKTÖRLER-

Tarım ve Balıkçılık Ürünlerinin İşlenmesi ve Pazarlanması

Kırmızı Et ve Et Ürünlerinin İşlenmesi ve Pazarlanması

Kapasite Kriterleri

● Kesimhaneler

30 - 500 Büyükbaş / gün

50 - 4.000 Küçükbaş / gün kapasiteli kesimhanelerin

Yeni Kurulumu veya Modernizasyonu

● Et İşleme Tesisleri

0,5 -5 ton / gün işleme kapasiteli tesislerin

Modernizasyonu

● Et Parçalama Tesisleri

0,5 -5 ton / gün işleme kapasiteli tesislerin

Yeni Kurulumu veya Modernizasyonu

Uygun Harcama Miktarı

En az **30.000 Avro**

En fazla **3.000.000 Avro**

Hibe Oranı

Gerçek ve Tüzel Kişiler

%50

Üretici Örgütleri

%70

Atık yönetimi ve **yenilenebilir enerji** harcamaları için ilave **%10**

DESTEKLENEN SEKTÖRLER-

Tarım ve Balıkçılık Ürünlerinin İşlenmesi ve Pazarlanması

Kanatlı Eti ve Et Ürünlerinin İşlenmesi ve Pazarlanması

Kapasite Kriterleri

- **Kesimhaneler**

2.000 - 7.000 Broyler / saat

100 - 1.000 Hindi-Kaz / saat kapasiteli kesimhanelerin

Modernizasyonu

- **Et İşleme Tesisleri**

0,5 -5 ton / gün işleme kapasiteli tesislerin

Modernizasyonu

- **Et Parçalama Tesisleri**

0,5 -5 ton / gün işleme kapasiteli tesislerin

Modernizasyonu

Uygun Harcama Miktarı

En az **30.000 Avro**

En fazla **3.000.000 Avro**

Hibe Oranı

Gerçek ve Tüzel Kişiler

%50

Üretici Örgütleri

%70

Atık yönetimi ve **yenilenebilir enerji** harcamaları için ilave **%10**

DESTEKLENEN SEKTÖRLER-

Tarım ve Balıkçılık Ürünlerinin İşlenmesi ve Pazarlanması

Su Ürünlerinin İşlenmesi ve Pazarlanması

Kapasite Kriterleri

100 - 2.000 ton / yıl

kapasiteli su ürünleri işleme kapasitesine sahip işletmelerin

Yeni Kurulumu veya Modernizasyonu

Et İşleme Tesisleri

Not 1: Yatırımlar karada gerçekleştirilen hizmetler olmalı

Not 2: İnsan tüketimine yönelik olmayan su ürünleri ile ilgili yatırımlar uygun değildir.

Not 3: Kültür balıkçılığı uygun değildir.

Uygun Harcama Miktarı

En az **30.000 Avro**

En fazla **1.500.000 Avro**

Hibe Oranı

Gerçek ve Tüzel Kişiler

%50

Üretici Örgütleri

%70

Atık yönetimi ve **yenilenebilir enerji** harcamaları için ilave **%10**

DESTEKLENEN SEKTÖRLER-

Tarım ve Balıkçılık Ürünlerinin İşlenmesi ve Pazarlanması



Meyve ve Sebze Ürünlerinin İşlenmesi ve Pazarlanması

Kapasite Kriterleri

1308/2013 nolu Konsey Tüzüğü, Ek I, Bölüm IX'da tanımlanan meyve ve sebzelerin;

- Depolanması
- Tasnif edilmesi
- Dondurulması
- Kavrulması (sert kabuklular)
- Paketlenmesi yatırımlarının

Yeni Kurulumu veya Modernizasyonu

Soğuk Hava Depoları en fazla 10.000 m³ kapasiteli olabilir. (Üretici örgütleri için sınır yok)

Uygun Harcama Miktarı

En az **30.000 Avro**
En fazla **1.250.000 Avro**

Hibe Oranı

Gerçek ve Tüzel Kişiler

%50

Üretici Örgütleri

%70

Atık yönetimi ve **yenilenebilir enerji** harcamaları için ilave **%10**

DESTEKLENEN SEKTÖRLER-

Tarım ve Balıkçılık Ürünlerinin İşlenmesi ve Pazarlanması

Yumurta İşleme

Kapasite Kriterleri

Sıvı yumurta için 3 - 10 ton / gün

Toz yumurta için 5 -15 ton / gün
yumurta işleme kapasiteli işletmelerin

Yeni Kurulumu veya Modernizasyonu

Uygun Harcama Miktarı

En az **30.000 Avro**

En fazla **3.000.000 Avro**

Hibe Oranı

Gerçek ve Tüzel Kişiler

%50

Üretici Örgütleri

%70

Atık yönetimi ve **yenilenebilir enerji** harcamaları için ilave **%10**

DESTEKLENEN SEKTÖRLER-Uygunluk Kriterleri

Uygunluk Kriterleri

Başvuru sahibi;

- Gerçek veya tüzel kişi olmalıdır (Kamu Tüzel Kişileri hariç).
- 18 yaşından büyük, 65 yaşından küçük olmalıdır.
- **KOSGEB'e üye olmalıdır (Üretici örgütleri hariç).**
- Gecikmiş vergi veya SGK borçlusu olmamalıdır.
- Sabıka kaydı bulunmamalıdır (Belirli suçlardan).
Başvuru Sahibi Gerçek Kişi ise; kırsal alanda ikamet etmelidir.
- KOBİ sınırlarını aşmamalıdır (Mikro-Küçük-Orta Ölçek).
- Yatırım yapılacak olan konuda, **ilde kapasite fazlası olmamalıdır.**
- Kiralanmış mülk üzerinde yapılacak yatırımlar da uygundur (En az 10 yıllık süre ile kiralanmış olmalıdır.).
- Yatırım yapılacak olan konuda, ilde kapasite fazlası olmamalıdır.

Kriter*			
Sektörler	Toplam Uygun Harcama Miktarı	Kriter Puanı	Maksimum Puan
Süt, et yumurta ve yumurta sektörleri için	1.500.000 Avro'dan fazla ise	0	15
	1.000.000 ile 1.500.00 Avro arasında ise	5	
	500.000 ile 1.000.000 Avro arasında ise	10	
	500.000 Avro'ya eşit veya daha az ise	15	
Süt toplama merkezleri için	600.000 Avro'dan fazla ise	0	
	400.000 ile 600.00 Avro arasında ise	5	
	200.000 ile 400.00 Avro arasında ise	10	
	200.000 Avro'ya eşit veya daha az ise	15	
Meyve ve sebze sektörü için	750.000 Avro'dan fazla ise	0	
	500.000 ile 750.00 Avro arasında ise	5	
	250.000 ile 500.00 Avro arasında ise	10	
	250.000 Avro'ya eşit veya daha az ise	15	
Su ürünleri işleme sektörü için	1.000.000 Avro'dan fazla ise	0	
	750.000 ile 1.000.00 Avro arasında ise	5	
	500.000 ile 750.00 Avro arasında ise	10	
	500.000 Avro'ya eşit veya daha az ise	15	
Başvuru sahibinin IPARD kapsamında imzalanmış bir sözleşmesi yok ise			20
Başvuru sahibi bir üretici örgütü veya üretici örgütünün hakim ortak (ortaklık payının %50den fazla) olduğu bir tüzel kişilik ise			15
Yatırımı enerji tasarrufu, yenilenebilir enerji, atık yönetimi (atık arıtma, atık geri kazanımı/yeniden kullanımı), atık su arıtmayı içeriyorsa veya döngüsel ekonomiye yönelikse			20
Başvuru sahibi (gerçek kişi olması durumunda kendisi, tüzel kişiliklerde ise tüzel kişiliği temsil ve ilzama yetkili olan kişi) kadın ise			10
Başvuru sahibi ilgili sektörde organik üretim sertifikasına sahipse			20

DESTEKLENEN SEKTÖRLER-

Çiftlik Faaliyetlerinin Çeşitlendirilmesi ve İş Geliştirme

Bitkisel Üretimin Çeşitlendirilmesi

- Tıbbi ve Aromatik Bitkiler
- Süs Bitkileri ve Çiçek Soğanı
- Mantar ve Misel
- Fide- Fidan
- **Yem Bitkileri**
- **Solucan Gübresi**

Açık arazi büyüklüğü **max. 4 ha** (tıbbi aromatik bitkiler, **yem bitkileri, fide ve fidan hariç**)

Sera/mantar ve **solucan gübresi** üretim alanı büyüklüğü **max. 2 ha**

Uygun Harcama Miktarı

En az **5.000 Avro**

En fazla **500.000 Avro**

Baz Hibe Oranı

%60

Hibe Oranı **en fazla %75** olabilir

Hibe Oranı

40 Yaş altına veya Organik Tarım Sertifikası olanlara **+ % 10**

Atık madde depolama ve atık yönetimine ilişkin harcamalar için **ilave %10**

DESTEKLENEN SEKTÖRLER-

Çiftlik Faaliyetlerinin Çeşitlendirilmesi ve İş Geliştirme

Bitkisel Üretimin Çeşitlendirilmesi

• Tıbbi ve Aromatik Bitkiler

Çörekotu	Salep
Ekinezya	Kuşburnu
Fesleğen	Nane
Lavanta	Kırmızı Biber
Adaçayı	Oğul Otu
Kekik	vb toplam 74 bitki.

Uygun Harcama Miktarı

En az **5.000 Avro**

En fazla **500.000 Avro**

Baz Hibe Oranı

%60

Hibe Oranı en fazla %75 olabilir

Hibe Oranı

40 Yaş altına veya Organik Tarım Sertifikası olanlara + %10

Atık madde depolama ve atık yönetimine ilişkin harcamalar için ilave %10

DESTEKLENEN SEKTÖRLER-

Çiftlik Faaliyetlerinin Çeşitlendirilmesi ve İş Geliştirme

Arıcılık ve Arı Ürünleri

Arıcılık

Ana Arı Yetiştiriciliği

Bal ve Diğer Arıcılık Ürünlerinin
İşlenmesi ve Paketlenmesi

Kovan Üretimi

Kovan sayısı min. 30 - max. 500 olmalıdır.

-Yalnızca işleme ve paketleme ve kovan
üretiminde kovan sayı sınırı yoktur.

Uygun Harcama Miktarı

En az **5.000 Avro**

En fazla **500.000 Avro**

Baz Hibe Oranı

%60

Hibe Oranı en fazla %75 olabilir

Hibe Oranı

40 Yaş altına veya Organik Tarım Sertifikası
olanlara + %10

Atık madde depolama ve atık yönetimine ilişkin harcamalar için
ilave %10

DESTEKLENEN SEKTÖRLER-

Çiftlik Faaliyetlerinin Çeşitlendirilmesi ve İş Geliştirme

Zanaatkârlık

- Ahşap İşleme
- Metal İşleme
- Cam Eşya
- Seramiklerin Üretimi
- Çanak Çömlek
- Müzik Aletleri Yapımı
- Çinicilik
- Dokumacılık
- Hasır İşi
- Kilimcilik
- Keçe Yapımı
- Halıcılık
- Taş İşleme

Uygun Harcama Miktarı

En az **5.000 Avro**
En fazla **500.000 Avro**

Baz Hibe Oranı

%60

Hibe Oranı en fazla %75 olabilir

Hibe Oranı

40 Yaş altına veya Organik Tarım Sertifikası olanlara + % 10

Atık madde depolama ve atık yönetimine ilişkin harcamalar için ilave %10

DESTEKLENEEN SEKTÖRLER-

Çiftlik Faaliyetlerinin Çeşitlendirilmesi ve İş Geliştirme

Katma Değerli Ürünler

Gıda Ürünleri

- Et İşleme (<0,5 ton/gün)
- Süt İşleme (<8 ton/gün)
- Sofralık Zeytin ve Zeytin Mamulleri
- Yerel Yiyecekler (yemek, börek, tatlı, şekerleme, unlu mamul)
- Kurutulmuş Meyve ve Sebzelerin İmalatı
- Kaya Tuzu, Deniz Tuzu, Göl Tuzu
- Pamuk Yağı, Defne Yağı, Susam Yağı
- Boza / Salep
- Tahin
- Bakliyat, Pirinç (İşleme ve Paketleme)
- Mısır, Çeltik Kurutma
- Baharatlar
- Meyve ve Sebze İşleme
- Bitki Çayları ve Aromatik Kahveler
- Gıda Olmayan Ürünleri
 - Sabun
 - Biyo-yakıt (Pelet, Briket, Odun Kömürü)
 - Gülsuyu
 - Prina

Uygun Harcama Miktarı

En az **5.000 Avro**
En fazla **500.000 Avro**

Baz Hibe Oranı

%60

Hibe Oranı en fazla %75 olabilir

Hibe Oranı

40 Yaş altına veya Organik Tarım Sertifikası olanlara + % 10

Atık madde depolama ve atık yönetimine ilişkin harcamalar için ilave %10

DESTEKLENEN SEKTÖRLER-

Çiftlik Faaliyetlerinin Çeşitlendirilmesi ve İş Geliştirme

Kırsal Turizm

- Konaklama Tesisleri (40 yer/kişi veya 20 oda)
- Yeme İçme Tesisleri
- Rekreasyon Faaliyetleri
 - At Ahır ve Parkurları
 - Açık Yüzme Havuzları
 - Dağ Bisikleti Parkurları
 - Rafting Parkurları
 - Doğa Yürüyüşü Parkurları

Uygun Harcama Miktarı

En az **5.000 Avro**

En fazla **500.000 Avro**

Baz Hibe Oranı

%60

Hibe Oranı en fazla %75 olabilir

Hibe Oranı

40 Yaş altına veya Organik Tarım Sertifikası olanlara + %10

Atık madde depolama ve atık yönetimine ilişkin harcamalar için ilave %10

DESTEKLENEN SEKTÖRLER-

Çiftlik Faaliyetlerinin Çeşitlendirilmesi ve İş Geliştirme

Su ürünleri Yetiştiriciliği

• Tatlı sularda 10 – 200 ton/yıl kapasiteli işletmeler;

Alabalık	Algler	Avrupa Yılan Balığı
Sazan	Levrek	Tilapya
Midye	Turna	Mersin Balığı
Yayın Balığı	Mavi Yengeç	Mavi Yengeç
Kerevit	Salyangoz	Gelin Balığı
Kurbağa	Sudak	Amerikan Yayın
	Tatlı Su Levreği Balığı	

• Tuzlu sularda 150 – 500 ton/yıl kapasiteli işletmeler;

Türk Somonu	İstiridye
Deniz Alabalığı	Karides
Çipura	Midye
Levrek	Beyaz Orfoz
	Maigre

Uygun Harcama Miktarı

En az **5.000 Avro**

En fazla **500.000 Avro**

Baz Hibe Oranı

%60

Hibe Oranı en fazla %75 olabilir

Hibe Oranı

40 Yaş altına veya Organik Tarım Sertifikası olanlara + % 10

Atık madde depolama ve atık yönetimine ilişkin harcamalar için ilave %10

DESTEKLENEN SEKTÖRLER-

Çiftlik Faaliyetlerinin Çeşitlendirilmesi ve İş Geliştirme

Makine Parkları

- **Kiralama Amaçlı Makine Parkları**

Hasat/Harman Makineleri
Ekim/Dikim Makineleri
Kültivatörler
Gübre Serpme Makinesi
İlaçlama Makinesi
Biçerdöver

- Bu sektörde Sadece Üretici Örgütleri desteklenmektedir.
- Bakım ve tamir istasyonları destek kapsamındadır.

Uygun Harcama Miktarı

En az **5.000 Avro**
En fazla **500.000 Avro**

Baz Hibe Oranı

%60

Hibe Oranı en fazla %75 olabilir

Hibe Oranı

40 Yaş altına veya Organik Tarım Sertifikası olanlara + %10

Atık madde depolama ve atık yönetimine ilişkin harcamalar için ilave %10

DESTEKLENEN SEKTÖRLER-

Çiftlik Faaliyetlerinin Çeşitlendirilmesi ve İş Geliştirme

Yenilenebilir Enerji

Yenilenebilir Enerji Yatırımları

Fotovoltaik Güneş Enerji Sistemleri
Konsantre Güneş Enerji Sistemleri
Rüzgar Enerji Sistemleri
Jeotermal
Biyokütle
Mikrokojenerasyon

Maksimum 5 MW kapasiteli
(Arıcılık maksimum 3 KW kapasiteli
(off-grid),
Lisanssız üretim kapsamındaki yatırımlar
destek kapsamındadır

Uygun Harcama Miktarı

En az **5.000 Avro**
En fazla **500.000 Avro**

Baz Hibe Oranı

%60

Hibe Oranı en fazla %75 olabilir

Hibe Oranı

40 Yaş altına veya Organik Tarım Sertifikası
olanlara + % 10

Atık madde depolama ve atık yönetimine ilişkin harcamalar için
ilave %10

DESTEKLENEN SEKTÖRLER-Uygunluk Kriterleri

Uygunluk Kriterleri

Başvuru sahibi;

- Gerçek veya tüzel kişi olmalıdır (Kamu Tüzel Kişileri hariç).
- 18 yaşından büyük, 65 yaşından küçük olmalıdır.
- Başvuru aşamasında ÇKS veya HKS kaydı bulunmalıdır.
- Gecikmiş vergi veya SGK borçlusu olmamalıdır.
- Sabıka kaydı bulunmamalıdır (Belirli suçlardan).
- Başvuru Sahibi Gerçek Kişi ise; kırsal alanda ikamet etmelidir.
- Yatırımlar istisnalar hariç **KIRSAL ALAN**'da olmalıdır
- Başvuru sahibi «**Küçük ölçekli**» işletme sınırlarını aşmamalıdır. (Zanaatkarlık ve katma değerli ürünler için **Mikro Ölçek**).
- Kiralanmış mülk üzerinde yapılacak yatırımlar da uygundur (En az 10 yıllık süre ile kiralanmış olmalıdır).
- Mesleki yeterlilik kriterini sağlamalıdır;
 - 1 yıllık mesleki deneyim,
 - İlgili alanda diploma veya sertifika

SIRALAMA KRİTERLERİ

Kriter	Puan
Başvuru sahibinin IPARD kapsamında imzalanmış bir sözleşmesi yok ise	20
Yatırım uygulama alanı dağlık alanda ise	15
Başvuru sahibi kadınsa	15
Başvuru sahibi genç çiftçiyse	15
Başvuru sahibi bir üretici örgütü ise	15
Yenilenebilir enerji üretimi ve teknolojilerini içeren yatırımlar	10
Yerel kırsal kalkınma stratejisi ve/veya planı kapsamında uygulanan projeler	10
Toplam	100

DESTEKLEME SÜRECİ

FORM

YATIRIM VE İHRACATI
TEŞVİK DANIŞMANLIĞI

01

02

03

04

05

06

07

08

09

10

BAŞVURU
ÇAĞRI
İLANI

PROJE
BAŞVURUSU

İDARİ ve
UYGUNLUK
KONTROLLERİ

İŞ PLANI
ANALİZİ

SIRALAMA
VE SEÇİM

SÖZLEŞME

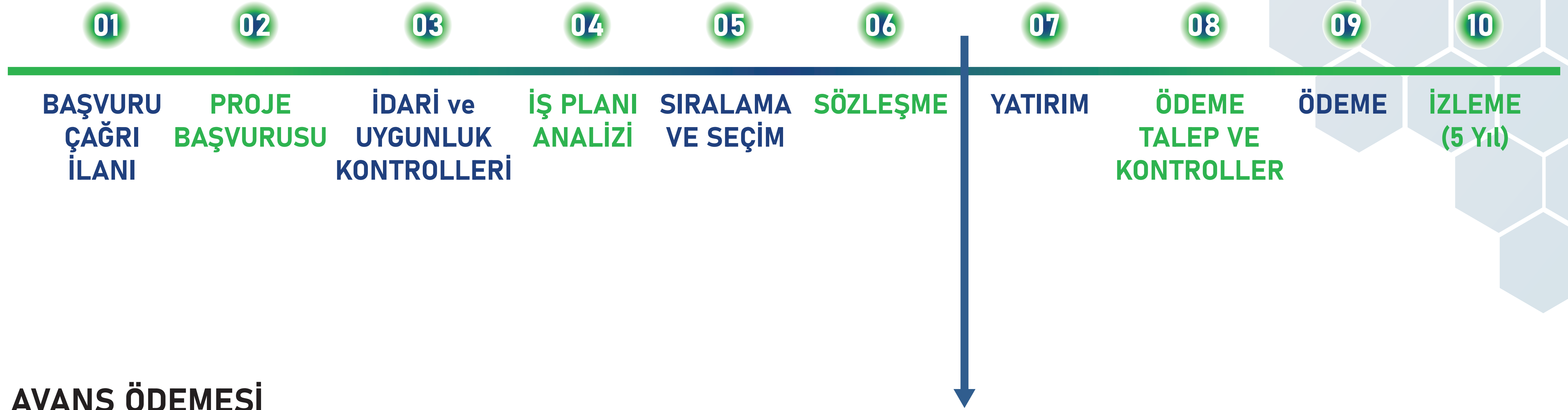
YATIRIM

ÖDEME
TALEP VE
KONTROLLER

ÖDEME

İZLEME
(5 Yıl)

ÖDEME SÜRECİ



AVANS ÖDEMESİ

- Yatırımcıların finansman ihtiyaçlarının karşılanmasına destek olmak amacıyla hibeye esas tutarın **%50'si**, Banka Teminat Mektubu karşılığında avans olarak yatırım başlamadan alınabilir.
- (Teminat Mektubu tutarı, talep edilecek avans miktarının %10 fazlası kadar olacaktır).

ÖDEME SÜRECİ

01

02

03

04

05

06

07

08

09

10

BAŞVURU
ÇAĞRI
İLANI

PROJE
BAŞVURUSU

İDARİ ve
UYGUNLUK
KONTROLLERİ

İŞ PLANI
ANALİZİ

SIRALAMA
VE SEÇİM

SÖZLEŞME

YATIRIM

ÖDEME
TALEP VE
KONTROLLER

ÖDEME

İZLEME
(5 Yıl)

HİBE ÖDEMELERİ

- «İşleme ve Pazarlama» yatırımları için en fazla 3 taksit, diğer tedbirlerde en fazla 2 taksit olarak hibe ödemesi talep edilebilir.
- Faydalanıcı önce yatırımı yaparak tedarikçilerine ödemeleri gerçekleştirir ve akabinde ödeme talebinde bulunur.
- Hibe ödemeleri direk olarak faydalanıcının banka hesabına yapılır.

LEADER-Yerel Kalkınma Stratejilerinin Uygulanması

Uygunluk Kriterleri

- Yerel toplulukların kendi yerel kalkınma süreçlerine katılmalarını sağlamak amacıyla geliştirilmiş yenilikçi bir yaklaşımdır.
- Yerel Eylem Grupları (YEG), LEADER destekleri ile bölgelerini kalkındırmak üzere hazırladıkları Yerel Kalkınma Stratejileri kapsamındaki projeleri ve faaliyetlerini hayata geçirmektedirler.
- YEG'lere, stratejilerine uygun şekilde gerçekleştirdikleri faaliyetler ve cari harcamaları için **%100** hibe desteği sağlanmaktadır.



FORM

YATIRIM VE İHRACATI
TEŞVİK DANIŞMANLIĞI

YATIRIMLARINIZI **TEŞVİKSİZ** YAPMAYIN;
SADECE TEŞVİK İÇİN **YATIRIM** YAPMAYIN.

TEŞEKKÜRLER!

 **BİZE ULAŞIN**

 <https://formdanismanlik.com.tr/>

 444 30 80

 info@formdanismanlik.com.tr