



YATIRIM VE İHRACATI  
TEŞVİK DANIŞMANLIĞI

# AR-GE VE TASARIM MERKEZLERİ

 BİZE ULAŞIN

 <https://formdanismanlik.com.tr/>

 444 30 80

 [info@formdanismanlik.com.tr](mailto:info@formdanismanlik.com.tr)

YATIRIMLARINIZI TEŞVİKSİZ YAPMAYIN;  
SADECE TEŞVİK İÇİN YATIRIM YAPMAYIN.

# SUNUM PLANI

Ar-Ge ve Tasarım Merkezleri

Ar-Ge Merkezi Nedir?

Ar-Ge Projesi

Tasarım Merkezi

Ar-Ge / Tasarım Personeli

Tasarım Projesi

Tasarım Faaliyeti

Teşvik Unsurları

Ar-Ge / Tasarım Merkezi Destekleri

İlave Ar-Ge İndirimi

Ar-Ge Merkezi Nedir?

Ar-Ge Merkezi Danışmanlık

Hizmetlerimiz

# AR-GE VE TASARIM MERKEZLERİ



## AR-GE MERKEZİ

- Sürdürülebilir Ar-Ge Projeleri
- 15 (30) TZE AR-GE Personeli
- Tek Bir Fiziki Alan



## TASARIM MERKEZİ

- Sürdürülebilir Tasarım Projeleri
- 10 TZE Tasarım Personeli
- Tek Bir Fiziki Alan

# AR-GE Merkezi Nedir?

- Kanuni veya iş merkezi Türkiye'de bulunan sermaye şirketlerinin,
- Organizasyon yapısı içinde ayrı bir birim şeklinde örgütlenmiş,
- Yurt içinde araştırma ve geliştirme faaliyetlerinde bulunan,
- En az 15 (otomotiv ve savunma ana imalat sanayi için en az 30) tam zaman eşdeğer Ar-Ge personeli istihdam eden,
- Yeterli Ar-Ge birikimi ve yeteneği olan (TÜBİTAK 1507, 1501, San-Tez vb. Ar-Ge Projeleri geçmişinde yapmış ve hala yapmaya devam eden firma olan) birimi ifade etmektedir.

# AR-GE Projesi

- Amaç ve kapsamı olan,
- Genel ve teknik tanımı oluşturan,
- Bütçe ve süresi belirlenmiş olan,
- AR-GE faaliyetlerinin her safhası belirlenmiş olan,
- Bilimsel esaslar çerçevesinde araştırmacı tarafından yürütülen projeler,



# Tasarım Merkezi

- Tasarım merkezinde tasarımcı ve teknisyen statüsünde çalışacak en az 10 TZE personeli bulunması,
- Tasarım merkezlerinin ayrı bir birim şeklinde örgütlenmiş ve tek bir yerleşke veya fiziki mekan içinde yer alması,
- Tasarım faaliyetlerinin yurtiçinde gerçekleştirilmesi,
- Tasarım ve destek personelinin tasarım merkezinde çalıştığına fiziki kontrolünü yapacak mekanizmalara sahip olması,
- Tasarım merkezinde tasarım projelerinin bulunması.

# AR-GE / TASARIM PERSONELİ

## AR-GE ve TASARIM FAALİYETLERİNDE DOĞRUDAN GÖREVLİ ARAŞTIRMACI TASARIMCI VE TEKNİSYENLER



### TASARIMCI

- Ar-ge faaliyetleri ile ilgili projelerin yönetilmesi sürecinde yer alan en az lisans mezunu personel,
- Mühendislik veya fen bilimlerinden mezun



### TASARIMCI

- Projelerin gerçekleştirilmesi ve yönetilmesi sürecinde yer alan,
- Üniversitelerin; mühendislik, Mimarlık veya tasarım ile ilgili Bölümlerinden mezun,
- En az lisans derecesine sahip kişiler ile tasarım alanlarından herhangi birinde en az lisansüstü eğitim derecesine sahip kişiler.



### TEKNİSYEN

- Meslek lisesi ve ya meslek yüksekokullarının Tasarım, teknik, fen veya sağlık bölümlerinden mezun, teknik bilgi ve deneyim sahibi kişiler.

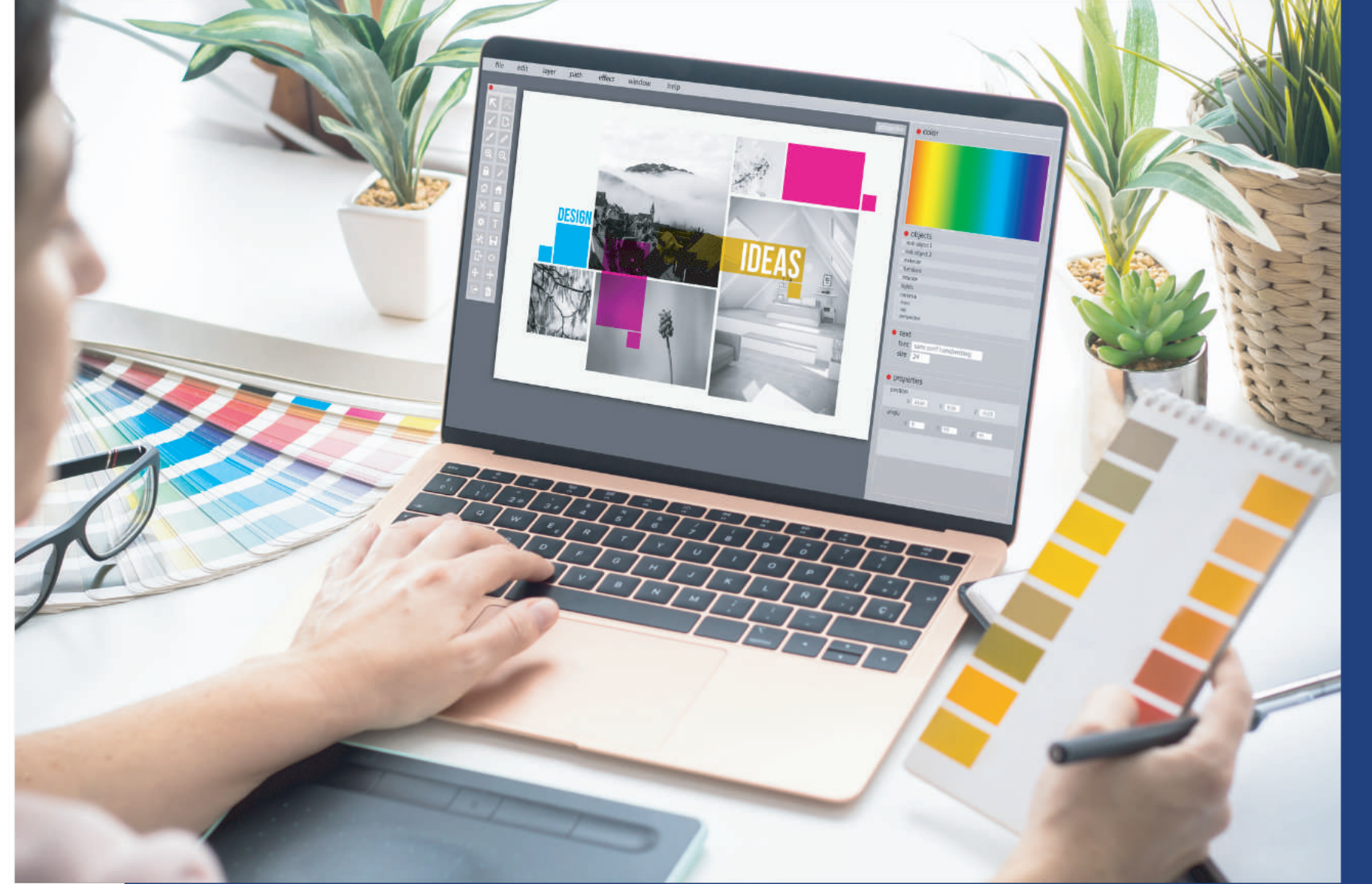
# Tasarım Projesi

- Amaç ve Kapsamı olan,
- Genel ve Teknik Tanımı oluşturan,
- Bütçe ve Süresi belirlenmiş olan,  
Tasarım faaliyetlerinin her safhası belirlenmiş olan,  
Bilimsel esaslar çerçevesinde araştırmacı tarafından yürütülen projeler



# Tasarım Faaliyeti

- Ürün veya ürünlerin işlevselliğini arttırma, geliştirme, iyileştirme ve farklılaştırmaya yönelik yenilikçi, aynı zamanda katma değer ve rekabet avantajı yaratma potansiyelini haiz sistematik faaliyetlerin tümüdür.



# TEŞVİK UNSURLARI

01

%100

AR-GE  
İNDİRİMİ

02

%80-95

GELİR VERGİSİ  
İSTİSNASI

03

%50

SGK İŞVEREN  
HİSSESİ TEŞVİĞİ

04

%100

DAMGA VERGİSİ  
İSTİSNASI

05

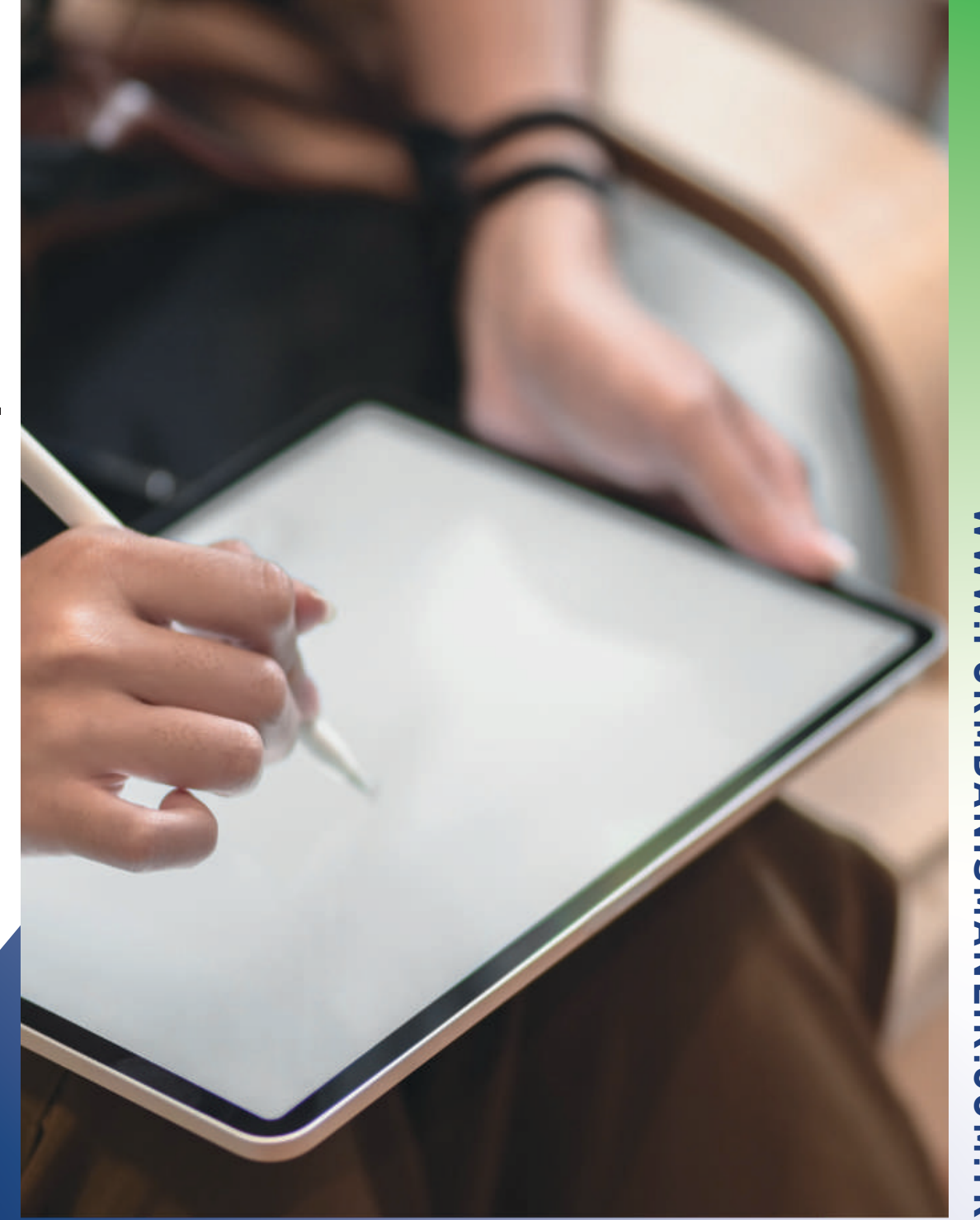
%100

GÜMRÜK VERGİSİ  
İSTİSNASI

# AR-GE / TASARIM MERKEZİ DESTEKLERİ

## KURUMLAR VERGİSİ İNDİRİMİ

- Ar-Ge ve Tasarım Merkezleri, proje faaliyetleri kapsamında yaptıkları harcamaların %100'ünü Kurumlar Vergisi matrahından indirebilmektedir.
- Ar-ge ve yenilik faaliyetleri ile tasarım faaliyetleri kapsamında yapılan harcamalar
- İlk Madde ve Malzeme Giderleri
- Amortismanlar
- Personel Giderleri
- Genel Giderler
- Dışarıdan sağlanan fayda ve hizmetler vergi, resim ve harçlar



# AR-GE / TASARIM MERKEZİ DESTEKLERİ

## GELİR VERGİSİ STOPAJI DESTEĞİ

- Kanun kapsamındaki Ar-Ge, destek ve tasarım personelleri için gelir vergisi stopajı teşvik oranları aşağıdaki gibi belirlenmiştir:
- Doktoralı olanlar veya Temel Bilimlerden (Matematik, Fizik, Kimya ve Biyoloji) birinde en az yüksek lisans derecesine sahip olanlar için %95
- Yüksek lisanslı olanlar ile temel bilimler alanlarından birinde lisans derecesine sahip olanlar için %90
- Diğerleri için %80



# AR-GE / TASARIM MERKEZİ DESTEKLERİ

## DAMGA VERGİSİ İSTİSNASI:

- Ar-Ge ve Tasarım Merkezleri için Kanun kapsamındaki her türlü Ar-Ge ve yenilik faaliyetleri ile tasarım faaliyetlerine ilişkin olarak düzenlenen kağıtlardan damga vergisi alınmaz.

## GÜMRÜK VERGİSİ İSTİSNASI:

- Kanun kapsamında yürütülen Ar-Ge, yenilik ve tasarım projeleri ile ilgili araştırmalarda kullanılmak üzere ithal edilen eşya, gümrük vergisi ve her türlü fondan, bu kapsamda düzenlenen kâğıtlar ve yapılan işlemler damga vergisi ve harçtan istisnadır.

# AR-GE / TASARIM MERKEZİ DESTEKLERİ

## DAMGA VERGİSİ İSTİSNASI:

- Ar-Ge ve Tasarım Merkezleri için Kanun kapsamındaki her türlü Ar-Ge ve yenilik faaliyetleri ile tasarım faaliyetlerine ilişkin olarak düzenlenen kağıtlardan damga vergisi alınmaz.

## GÜMRÜK VERGİSİ İSTİSNASI:

- Kanun kapsamında yürütülen Ar-Ge, yenilik ve tasarım projeleri ile ilgili araştırmalarda kullanılmak üzere ithal edilen eşya, gümrük vergisi ve her türlü fondan, bu kapsamda düzenlenen kâğıtlar ve yapılan işlemler damga vergisi ve harçtan istisnadır.

# AR-GE / TASARIM MERKEZİ DESTEKLERİ

## TEMEL BİLİMLER DESTEĞİ:

- Temel bilimler alanlarında en az lisans derecesine sahip Ar-Ge personeli istihdam eden Ar-Ge merkezlerine, bu personelin her birine ödedikleri aylık ücretin o yıl için uygulanan asgari ücretin aylık brüt tutarı kadarlık kısmı, kamu personeli hariç olmak üzere iki yıl süreyle, Bakanlık bütçesine konulacak ödenekten karşılanır.

# İLAVE AR-GE İNDİRİMİ

01 Uluslararası destekli proje sayısı

02 Toplam arařtırmacı sayısının toplam AR-GE personeli sayısına oranı

03 Lisansüstü dereceli arařtırmacı sayısının toplam AR-GE personeli sayısına oranı

04 AR-GE sonucu ortaya çıkan yeni ürünlerden elde edilen cironun toplam ciroya oranı

05 AR-GE veya tasarım harcamasının toplam ciro içindeki payı

06 Tescil edilen ulusal veya uluslararası patent sayısı





## BAŞVURU

- Online Sistem\* (e-imza)



## ÖN İNCELEME

- Bakanlık tarafından şekilsel inceleme (5 iş günü)
- İşletme tarafından eksiklerin tamamlanması (15 iş günü)



## DEĞERLENDİRME VE DENETİM KOMİSYONU

- Bakanlık tarafından şekilsel inceleme (5 iş günü)
- İşletme tarafından eksiklerin tamamlanması (15 iş günü)



## YERİNDE İNCELEME

- Konusunda uzman ve akademik kariyeri bulunan izleyicilerce (e-imzalı rapor)



## DEĞERLENDİRME VE DENETİM KOMİSYONU

- Bilim ve Teknoloji Genel Müdürü
- Maliye Bakanlığı Temsilcisi
- 2 Akademisyen
- Sektör temsilcisi



## SONUÇ

- İlgili kurumlara bildirim
- Firmaya bildirim

# AR-GE MERKEZİ DANIŞMANLIK HİZMETLERİMİZ

- Ar-Ge merkezi başvurusuna hazırlanma sürecinin planlanması ve yönetimi
- Ar-Ge merkezi başvuru dosyasının hazırlanması
- Başvuru süreçlerinin takibi
- Denetimler için sunumların hazırlanması ve hakem ziyaretleri yönetimi
- Onaydan sonra Ara Denetleme Raporlarının Hazırlanması ve Denetim Süreci Desteği
- 1 sene boyunca 2 haftada 1 tam gün Ar-Ge merkezi gelinerek;  
Ar-Ge sistematığı iç denetimlerinin yapılması, sunulan iş planına uygunluk denetimlerinin yapılarak önerilerin sunulması ve yıllık faaliyet raporlarının yazılması,

# AR-GE MERKEZİ DANIŞMANLIK HİZMETLERİMİZ

- Ar-Ge merkezi başvurusuna hazırlanma sürecinin planlanması ve yönetimi
- Ar-Ge merkezi başvuru dosyasının hazırlanması
- Başvuru süreçlerinin takibi
- Denetimler için sunumların hazırlanması ve hakem ziyaretleri yönetimi
- Onaydan sonra Ara Denetleme Raporlarının Hazırlanması ve Denetim Süreci Desteği
- 1 sene boyunca 2 haftada 1 tam gün Ar-Ge merkezi gelinerek;  
Ar-Ge sistematığı iç denetimlerinin yapılması, sunulan iş planına uygunluk denetimlerinin yapılarak önerilerin sunulması ve yıllık faaliyet raporlarının yazılması,

# FORM

YATIRIM VE İHRACATI  
TEŞVİK DANIŞMANLIĞI

YATIRIMLARINIZI **TEŞVİKSİZ** YAPMAYIN;  
SADECE TEŞVİK İÇİN **YATIRIM** YAPMAYIN.

## TEŞEKKÜRLER!

 **BİZE ULAŞIN**

 <https://formdanismanlik.com.tr/>

 444 30 80

 [info@formdanismanlik.com.tr](mailto:info@formdanismanlik.com.tr)