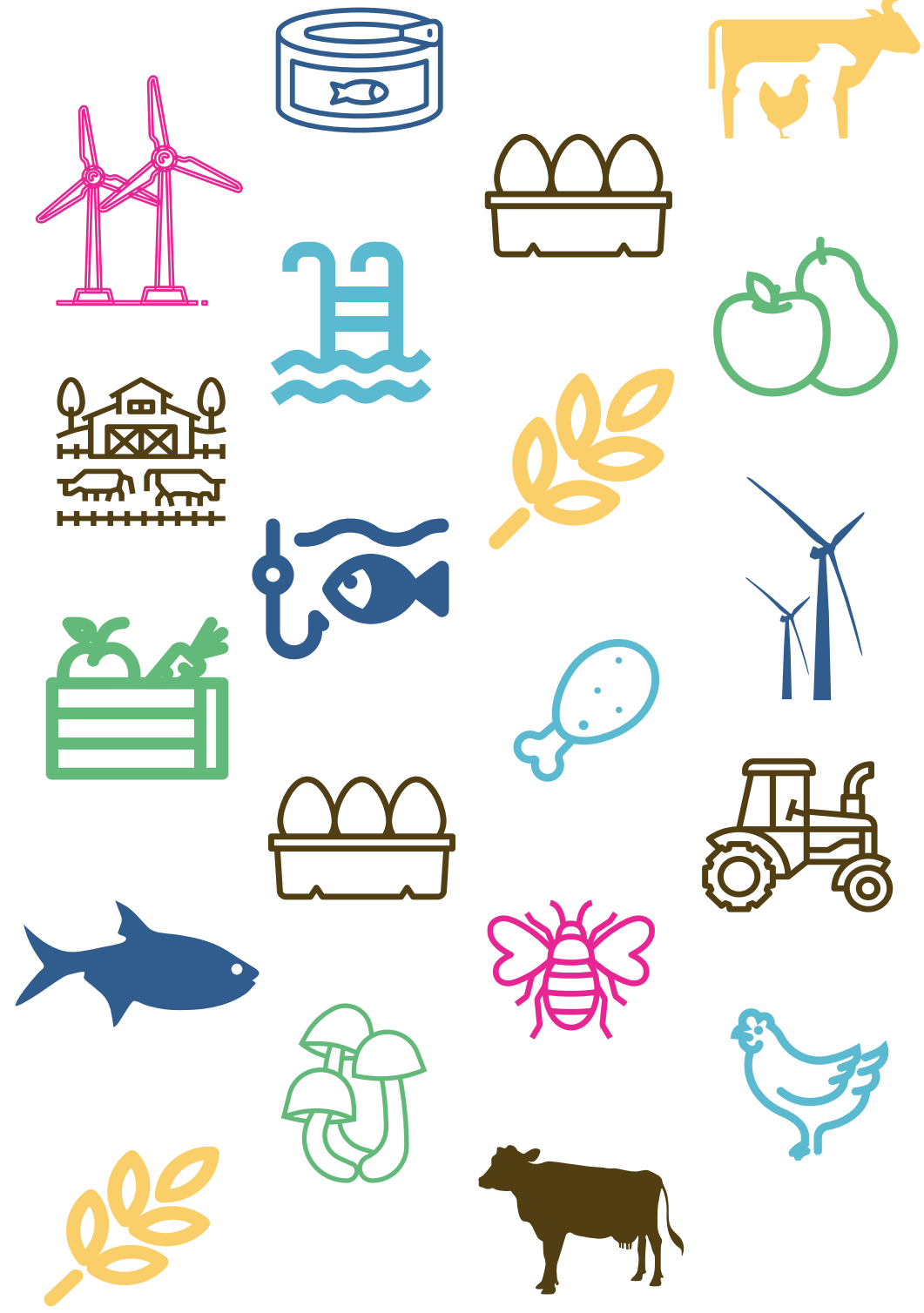


# FORM

YATIRIM VE İHRACATI  
TEŞVİK DANIŞMANLIĞI



## TARIM VE KIRSALKALKINMAYI DESTEKLEME KURUMU

# IPARD

 BİZE ULAŞIN

 <https://formdanismanlik.com.tr/>

 444 30 80

 [info@formdanismanlik.com.tr](mailto:info@formdanismanlik.com.tr)

YATIRIMLARINIZI **TEŞVİKSİZ** YAPMAYIN;  
SADECE TEŞVİK İÇİN **YATIRIM** YAPMAYIN.

# TKDK & IPARD



- Tarım ve Orman Bakanlığı'nın ilgili kuruluşudur. 2007 Yılında kurulmuştur.
- Avrupa Komisyonu tarafından 2011 yılında akredite edilmiştir.
- 2011 yılından itibaren, AB ve Ulusal Kırsal Kalkınma Fonlarını kullanarak IPARD Programlarını uygulamaktadır.

## IPARD PROGRAMI

(Instrument for Pre-accession Assistance for Rural Development)  
Kırsal Kalkınma için Katılım Öncesi Yardım Aracı



Programın kaynağını Avrupa Birliği ve Türkiye Cumhuriyeti eş finansmanı oluşturmaktadır.

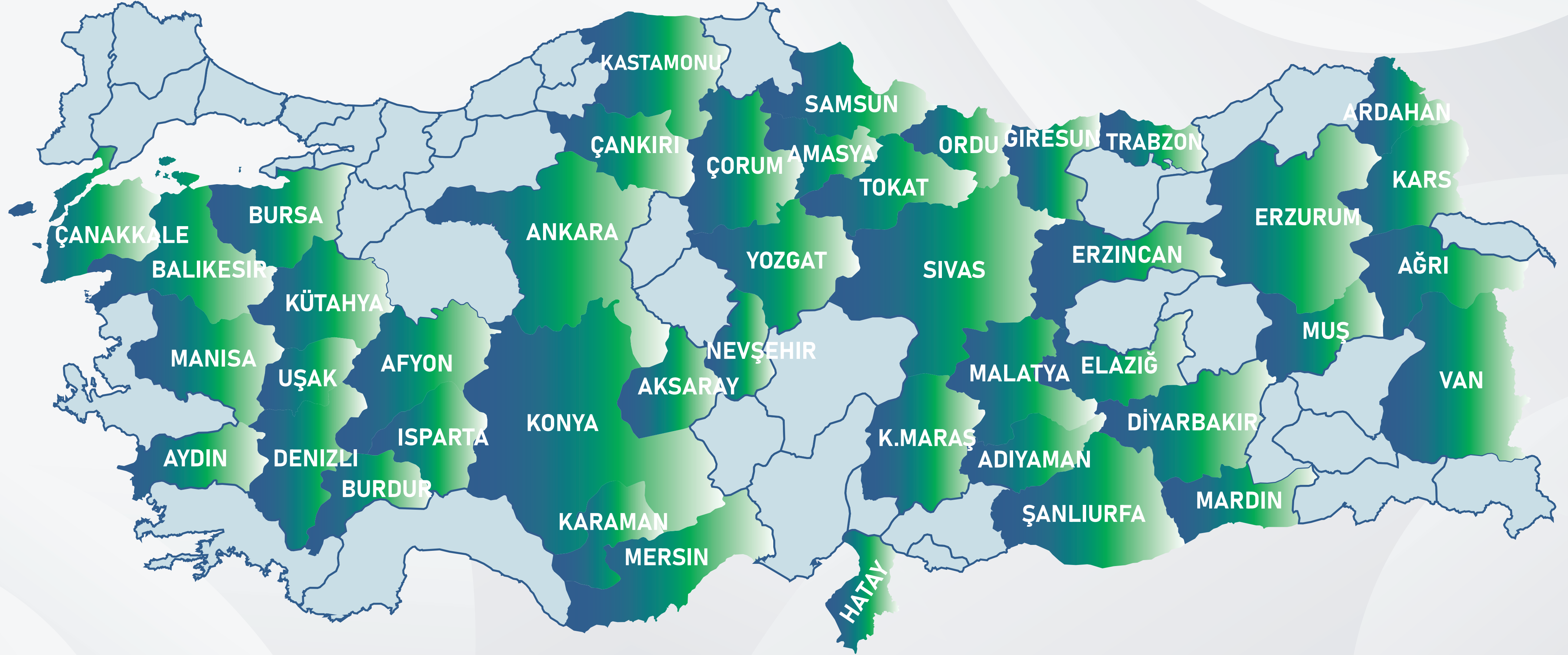
**%75 AB Katkısı - %25 Ulusal Katkı**

IPARD I PROGRAMI (2011-2016)

IPARD II PROGRAMI (2017-2023)

IPARD III PROGRAMI (2024-2030)

# DESTEKLENEN İLLER



**IPARD I ve II Programları 42 ilimizde uygulanmıştır.  
IPARD III Programını 81 ilimizin tamamında uygulayacağız.**

# DESTEKLENEN HARCAMALAR

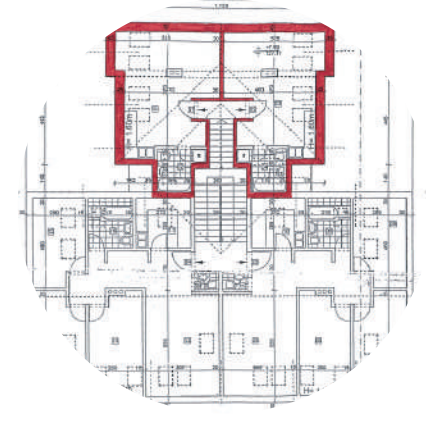
## YATIRIMLARIN



Yapım  
İşleri



Makine-  
Ekipman  
Alımı



Hizmet  
Alımı



Görünürlük  
Harcamaları

HARCAMALARINA %50 - %75 HİBE DESTEĞİ



YATIRIM HARCAMALARINA  
VERGİ MUAFİYETİ  
(KDV, Gümrük Vergisi, ÖTV vb.)

HİBE DESTEĞİNE  
VERGİ MUAFİYETİ  
(Gelir Vergisi ve Kurumlar Vergisi)

# DESTEKLENEN TEDBİR VE SEKTÖRLER

101

**Tarımsal İşletmelerin Fiziki Varlıklarına Yönelik Yatırımlar**  
**HAYVANCILIK**

**Süt Hayvancılığı**

**Besi Hayvancılığı**

**Kanatlı Hayvan Yetiştiriciliği**

**Yumurta Tavukçuluğu**

202

**Yerel Kalkınma Stratejilerinin Uygulanması**

103

**Tarım ve Balıkçılık Ürünlerinin İşlenmesi ve Pazarlanması**  
**İŞLEME VE PAZARLAMA**

**Süt ve Süt Ürünleri**

**Kırmızı Et ve Et Ürünleri**

**Kanatlı Eti ve Et Ürünleri**

**Su Ürünlerinin İşlenmesi**

**Meyve Ve Sebze İşleme & Depolama**

**Yumurta İşleme**

302

**Çiftlik Faaliyetlerinin Çeşitlendirilmesi ve İş Geliştirme**

**Bitkisel Üretim**

**Arıcılık**

**Zanaatkarlık ve Katma Değerli Ürünler**

**Kırsal Turizm**

**Su Ürünleri Yetiştiriciliği**

**Makine Parkları**

**Yenilenebilir Enerji**

# DESTEKLENEN SEKTÖRLER-Tarımsal İşletmelerin Fiziki Varlıklarına Yönelik Yatırımlar

## Süt Üreten Tarımsal İşletmeler

### Kapasite Kriterleri (Organik Üretim Dahil)

- 10-150 Baş Süt İneği
- 5-50 Baş Süt Veren Manda
- 75-800 Baş Süt Veren Koyun
- 75-800 Baş Süt Veren Keçi

kapasitesine sahip işletmelerin

**Yeni Kurulumu veya Modernizasyonu**

### Uygun Harcama Miktarı

En az **5.000 Avro**

En fazla **750.000 Avro**

### Gerçek Kişi

**%60**

Dağlık Alana + % 5

40 Yaş altına + % 5



En fazla **%70**

### Hibe Oranı

#### Tüzel Kişi

**%60**

Dağlık Alana + % 5



En fazla **%65**

#### Üretici Örgütü

**%70**

Dağlık Alana + % 5

40 Yaş altına + % 5



En fazla **%75**

# DESTEKLENEN SEKTÖRLER-

## Tarımsal İşletmelerin Fiziki Varlıklarına Yönelik Yatırımlar

### Kırmızı Et Üreten Tarımsal İşletmeler

#### Kapasite Kriterleri (Organik Üretim Dahil)

- 30 - 250 Baş Sığır
- 10 - 50 Baş Manda
- 75 - 500 Baş Koyun
- 75 - 500 Baş Keçi

kapasitesine sahip işletmelerin

**Yeni Kurulumu veya Modernizasyonu**

#### Uygun Harcama Miktarı

En az **5.000 Avro**

En fazla **750.000 Avro**

#### Hibe Oranı

Gerçek Kişi

**%60**

Dağlık Alana + % 5

40 Yaş altına + % 5



En fazla **%70**

Tüzel Kişi

**%60**

Dağlık Alana + % 5



En fazla **%65**

Üretici Örgütü

**%70**

Dağlık Alana + % 5

40 Yaş altına + % 5



En fazla **%75**

# DESTEKLENEREN SEKTÖRLER-Tarımsal İşletmelerin Fiziki Varlıklarına Yönelik Yatırımlar

## Kanatlı Eti Üreten Tarımsal İşletmeler

### Kapasite Kriterleri

- 15.000 – 100.000 Broyler
- 3.000 – 15.000 Organik Broyler
- 1.000 – 10.000 Hindi
- 400 – 4.000 Kaz

kapasitesine sahip işletmelerin

**Yeni Kurulumu veya Modernizasyonu**

### Uygun Harcama Miktarı

En az **5.000 Avro**

En fazla

Broyler & Hindi: **250.000 Avro**

Kaz: **125.000 Avro**

### Gerçek Kişi

**%60**

Dağlık Alana + % 5

40 Yaş altına + % 5



En fazla **%70**

### Hibe Oranı

#### Tüzel Kişi

**%60**

Dağlık Alana + % 5



En fazla **%65**

#### Üretici Örgütü

**%70**

Dağlık Alana + % 5

40 Yaş altına + % 5



En fazla **%75**



# DESTEKLENEN SEKTÖRLER-

## Tarımsal İşletmelerin Fiziki Varlıklarına Yönelik Yatırımlar

### Yumurta Üreten Tarımsal İşletmeler

#### Kapasite Kriterleri

- 20.000 – 100.000 Yumurta Tavuğu
- 2.000 – 15.000 Yumurta Tavuğu (Organik)

kapasitesine sahip aktif işletmelerin,  
kapasitelerini artırmayacak şekilde

**Modernizasyonu veya Yerleşim Yeri Dışına Taşınması**

#### Uygun Harcama Miktarı

En az **5.000 Avro**

En fazla **500.000 Avro**

#### Gerçek Kişi

**%60**

Dağlık Alana + % 5

40 Yaş altına + % 5



En fazla **%70**

#### Hibe Oranı

#### Tüzel Kişi

**%60**

Dağlık Alana + % 5



En fazla **%65**

#### Üretici Örgütü

**%70**

Dağlık Alana + % 5

40 Yaş altına + % 5



En fazla **%75**

# DESTEKLENEN SEKTÖRLER-Uygunluk Kriterleri

## Uygunluk Kriterleri

Başvuru sahibi;

- Gerçek veya tüzel kişi olmalıdır (Kamu Tüzel Kişileri hariç).
- 18 yaşından büyük, 65 yaşından küçük olmalıdır.
- Başvuru aşamasında ÇKS veya HKS kaydı bulunmalıdır.
- Gecikmiş vergi veya SGK borçlusu olmamalıdır.
- Sabıka kaydı bulunmamalıdır (Belirli suçlardan).
- Kiralanmış mülk üzerinde yapılacak yatırımlar da uygundur (En az 7 yıllık süre ile kiralanmış olmalıdır).
- **Mesleki yeterlilik kriterini sağlamalıdır;**
  - İlgili alanda diploma
  - Tarım ya da ilgili diğer uzmanlık alanında 3 yıllık mesleki deneyim,
  - HKS kaydı

Kriter		Puan
<b>Sektörler</b>	<b>Toplam Uygun Harcama Miktarı</b>	15
<b>Süt, kırmızı et ve yumurta tavukçuluğu</b>	400.000 Avro'dan fazla	0
	300.000-400.000 Avro arası	5
	200.000-300.000 Avro arası	10
	200.000 Avro'ya eşit veya az	15
<b>Kanatlı (Broyler, Hindi)</b>	200.000 Avro'dan fazla	0
	150.000-200.000 Avro arası	5
	100.000-150.000 Avro arası	10
	100.000 Avro'ya eşit veya az	15
<b>Kanatlı (Kaz)</b>	200.000 Avro'dan fazla	0
	150.000-200.000 Avro arası	5
	100.000-150.000 Avro arası	10
	100.000 Avro'ya eşit veya az	15
<b>Başvuru sahibi ilgili sektörde sertifikalı organik üretici ise</b>		10
<b>Başvuru sahibi yatırımın uygulama alanının sahibi ise</b>		15
<b>Başvuru sahibinin IPARD kapsamında imzalanmış bir sözleşmesi yok ise</b>		20
<b>Başvuru sahibi veya tüzel kişiliği temsil ve ilzama yetkili kişiler (tüzel kişilikler için) kadın ise</b>		10
<b>Başvuru sahibi gerçek kişi veya üretici örgütü veya üretici örgütünün hâkim ortak (ortaklık payının %50'den fazla) olduğu bir tüzel kişilik ise</b>		20
<b>Yatırım yenilenebilir enerji üretimini içeriyorsa</b>		10
<b>TOPLAM</b>		<b>100</b>

# ÖNEMLİ HUSUSLAR

**Limit Kontrolleri:** IPARD III uygulama döneminde yararlanılabilecek toplam uygun harcama tutarı ve destek alınabilecek yatırım sayısı ile ilgili sınırlamalara IPARD I ve IPARD II kapsamında alınan destekler dahil değildir.

**Yapı Ruhsatı/Bağlantı Anlaşması:** Uygun ve uygun olmayan harcamalarında yapım işleri ve/veya yenilenebilir enerji harcama kalemleri içeren başvurularda bağlantı anlaşması ve/veya yapı ruhsatı başvuru paketinde bulunmayan başvurular teslim alınmayacaktır.

**Kanatlı Eti Üretimi Sektörü:** İlgili sektörde tüm alt sektörler için yalnızca mevcut, aktif ve kapasite artırımını yapmayan işletmeler destek kapsamında olacaktır.

## Üretici Örgütleri

Sıralama kriteri puanı kapsamında ilgili alanda faaliyet gösteren tüm üretici örgütleri ile üretici örgütünün hakim ortak olduğu tüzel kişilikler puan alabiliyor iken, ilave hibe desteğinden yalnızca Başvuru Çağrı Rehberinde sektöre özel ortaklaşa yatırım yapabilecek üretici örgütü olarak belirtilenler faydalanabilecektir.

**Bu kapsamda, üretici örgütlerinin yapacağı ortaklaşa yatırımlarda %70 yardım oranını alabilmeleri için:**

1163 sayılı Kooperatifler Kanununa göre kurulan (Kuruluşu/denetimi Tarım ve Orman Bakanlığının sorumluluğunda olan) Tarımsal Kalkınma Kooperatifleri bu tedbir kapsamında süt ve et sektörü için başvurabilir.

5996 sayılı Kanunun ilgili maddelerine göre kurulan Damızlık Yetiştirici Birlikleri bu tedbir kapsamında süt, et ve yumurta sektörü için başvurabilir.

Üretici örgütünün hakim ortak (%50'den fazla) olduğu tüzel kişilik başvurularında destek oranı %60 olarak uygulanacaktır.

## Sıralama Kriteri-1

**“Başvuru sahibinin IPARD kapsamında imzalanmış bir sözleşmesi yok ise”**

Başvuru sahibi IPARD I ve IPARD II Programı süresince bir sözleşme imzalamadıysa, puan alacaktır.

**Kontrollere yatırım uygulama adresi de dahil edilecektir.**

Yatırım uygulama adresinde, daha önce IPARD desteğinden faydalanmış bir proje var ise bu projenin faydalanıcısı ile IPARD-3 Programı 1. Başvuru Çağrı döneminde proje sunan başvuru sahibi arasında yapay oluşturulmuş koşul tespit edilmesi durumunda bu sıralama kriterinden puan verilmeyecektir.

## Sıralama Kriteri-2

**“Başvuru sahibinin IPARD kapsamında imzalanmış bir sözleşmesi yok ise”**

Başvuru sahibinin gerçek kişi olması halinde;

- Başvuru sahibinin %50 ve daha fazla paya sahip olduğu tüzel kişilik başvurularının aynı kişiye ait olduğu kabul edilecektir.
- Başvuru sahibinin eşi tarafından yapılan başvuruların aynı kişiye ait olduğu kabul edilecektir.

Başvuru sahibinin tüzel kişi olması halinde;

- %50 ve daha fazla paya sahip ortakların, %50 ve daha fazla paya sahip olduğu diğer tüzel kişilik başvuruların aynı kişiye ait olduğu kabul edilecektir.
- %50 ve daha fazla paya sahip ortakların eşi tarafından yapılan başvuruların aynı kişiye ait olduğu kabul edilecektir.

# DESTEKLENEN SEKTÖRLER-

## Tarım ve Balıkçılık Ürünlerinin İşlenmesi ve Pazarlanması



### Süt ve Süt Ürünlerinin İşlenmesi ve Pazarlanması

Kapasite Kriterleri (Organik Üretim Dahil)

- **Süt İşleme Tesisleri**

En az 10 ton / gün süt işleme kapasiteli işletmelerin

**Yeni Kurulumu veya Modernizasyonu**

- **Süt Toplama Merkezleri**

Süt toplama merkezlerinin

**Yeni Kurulumu veya Modernizasyonu\***

\*5 farklı lokasyonda kurulabilir.

- **Peynir Altı Suyu İşleme Tesisleri**

En az 10 ton/gün işleme kapasiteli işletmelerin

**Yeni Kurulumu veya Modernizasyonu**

Uygun Harcama Miktarı

En az **30.000 Avro**

En fazla

Süt İşleme: **3.000.000 Avro**

Peynir Altı Suyu: **3.000.000 Avro**

Süt Toplama: **1.000.000 Avro**

**Hibe Oranı**

**Gerçek ve Tüzel Kişiler**

**%50**

**Üretici Örgütleri**

**%70**

Atık yönetimi ve **yenilenebilir enerji** harcamaları için ilave **%10**

**Sadece süt toplama merkezleri için geçerli bir istisna olarak, bir başvuru sahibi, toplam uygun yatırımların değerinin 1.000.000 Avro'yu aşmaması şartıyla, aynı ilde 5 (beş) adede kadar süt toplama merkezi kurmak üzere tek bir çağrı kapsamında başvuru yapabilir.**



# DESTEKLENEN SEKTÖRLER-

## Tarım ve Balıkçılık Ürünlerinin İşlenmesi ve Pazarlanması

### Kırmızı Et ve Et Ürünlerinin İşlenmesi ve Pazarlanması

#### Kapasite Kriterleri

##### ● Kesimhaneler

30 - 500 Büyükbaş / gün

50 - 4.000 Küçükbaş / gün kapasiteli kesimhanelerin

Yeni Kurulumu veya Modernizasyonu

##### ● Et İşleme Tesisleri

0,5 -5 ton / gün işleme kapasiteli tesislerin

Modernizasyonu

##### ● Et Parçalama Tesisleri

0,5 -5 ton / gün işleme kapasiteli tesislerin

Yeni Kurulumu veya Modernizasyonu

#### Uygun Harcama Miktarı

En az **30.000 Avro**

En fazla **3.000.000 Avro**

#### Hibe Oranı

Gerçek ve Tüzel Kişiler

**%50**

Üretici Örgütleri

**%70**

Atık yönetimi ve **yenilenebilir enerji** harcamaları için ilave **%10**

# DESTEKLENEN SEKTÖRLER-

## Tarım ve Balıkçılık Ürünlerinin İşlenmesi ve Pazarlanması

### Kanatlı Eti ve Et Ürünlerinin İşlenmesi ve Pazarlanması

#### Kapasite Kriterleri

- **Kesimhaneler**

2.000 - 7.000 Broyler / saat

100 - 1.000 Hindi-Kaz / saat kapasiteli kesimhanelerin

#### Modernizasyonu

- **Et İşleme Tesisleri**

0,5 -5 ton / gün işleme kapasiteli tesislerin

#### Modernizasyonu

- **Et Parçalama Tesisleri**

0,5 -5 ton / gün işleme kapasiteli tesislerin

#### Modernizasyonu

#### Uygun Harcama Miktarı

En az **30.000 Avro**

En fazla **3.000.000 Avro**

#### Hibe Oranı

**Gerçek ve Tüzel Kişiler**

**%50**

**Üretici Örgütleri**

**%70**

Atık yönetimi ve **yenilenebilir enerji** harcamaları için ilave **%10**

# DESTEKLENEN SEKTÖRLER-

## Tarım ve Balıkçılık Ürünlerinin İşlenmesi ve Pazarlanması



### Su Ürünlerinin İşlenmesi ve Pazarlanması

#### Kapasite Kriterleri

100 - 2.000 ton / yıl

kapasiteli su ürünleri işleme kapasitesine sahip işletmelerin

**Yeni Kurulumu veya Modernizasyonu**

#### Et İşleme Tesisleri

**Not 1:** Yatırımlar karada gerçekleştirilen hizmetler olmalı

**Not 2:** İnsan tüketimine yönelik olmayan su ürünleri ile ilgili yatırımlar uygun değildir.

**Not 3:** Kültür balıkçılığı uygun değildir.

#### Uygun Harcama Miktarı

En az **30.000 Avro**

En fazla **1.500.000 Avro**

#### Hibe Oranı

Gerçek ve Tüzel Kişiler

**%50**

Üretici Örgütleri

**%70**

Atık yönetimi ve **yenilenebilir enerji** harcamaları için ilave **%10**

**Yalnızca insan tüketimine yönelik ürünler ve bu ürünlerin atıklarının işleme ve pazarlamaları ile ilgili yatırımlar uygundur.**

# DESTEKLENEN SEKTÖRLER-

## Tarım ve Balıkçılık Ürünlerinin İşlenmesi ve Pazarlanması



### Meyve ve Sebze Ürünlerinin İşlenmesi ve Pazarlanması

#### Kapasite Kriterleri

1308/2013 nolu Konsey Tüzüğü, Ek I, Bölüm IX'da tanımlanan meyve ve sebzelerin;

- Depolanması
- Tasnif edilmesi
- Dondurulması
- Kavrulması (sert kabuklular)
- Paketlenmesi yatırımlarının

#### Yeni Kurulumu veya Modernizasyonu

Soğuk Hava Depoları en fazla 10.000 m<sup>3</sup> kapasiteli olabilir. (Üretici örgütleri için sınır yok)

#### Uygun Harcama Miktarı

En az **30.000 Avro**  
En fazla **1.250.000 Avro**

#### Hibe Oranı

Gerçek ve Tüzel Kişiler

**%50**

Üretici Örgütleri

**%70**

Atık yönetimi ve **yenilenebilir enerji** harcamaları için ilave **%10**

Zeytin ve zeytinyağı ürünlerinin işlenmesine yönelik yatırımlar için 1308/2013 nolu Konsey Tüzüğü, Ek I, Bölüm VII 'de tanımlanan zeytinyağı ve sofralık zeytin listesi ile uyumlu olmalıdır.

# DESTEKLENEN SEKTÖRLER-

## Tarım ve Balıkçılık Ürünlerinin İşlenmesi ve Pazarlanması

### Yumurta İşleme

#### Kapasite Kriterleri

Sıvı yumurta için 3 - 10 ton / gün

Toz yumurta için 5 -15 ton / gün  
yumurta işleme kapasiteli işletmelerin

#### Yeni Kurulumu veya Modernizasyonu

#### Uygun Harcama Miktarı

En az **30.000 Avro**

En fazla **3.000.000 Avro**

#### Hibe Oranı

Gerçek ve Tüzel Kişiler

**%50**

Üretici Örgütleri

**%70**

Atık yönetimi ve **yenilenebilir enerji** harcamaları için ilave **%10**

# DESTEKLENEN SEKTÖRLER-Uygunluk Kriterleri

## Uygunluk Kriterleri

Başvuru sahibi;

- Gerçek veya tüzel kişi olmalıdır (Kamu Tüzel Kişileri hariç).
  - 18 yaşından büyük, 65 yaşından küçük olmalıdır.
  - **KOSGEB'e üye olmalıdır (Üretici örgütleri hariç).**
  - Gecikmiş vergi veya SGK borçlusu olmamalıdır.
  - Sabıka kaydı bulunmamalıdır (Belirli suçlardan).
- Başvuru Sahibi Gerçek Kişi ise; kırsal alanda ikamet etmelidir.
- KOBİ sınırlarını aşmamalıdır (Mikro-Küçük-Orta Ölçek).
  - Yatırım yapılacak olan konuda, **ilde kapasite fazlası olmamalıdır.**
  - Kiralanmış mülk üzerinde yapılacak yatırımlar da uygundur (En az 7 yıllık süre ile kiralanmış olmalıdır.).
  - Yatırım yapılacak olan konuda, ilde kapasite fazlası olmamalıdır.

Kriter*			
Sektörler	Toplam Uygun Harcama Miktarı	Kriter Puanı	Maksimum Puan
<b>Süt, et yumurta ve yumurta sektörleri için</b>	1.500.000 Avro'dan fazla ise	0	15
	1.000.000 ile 1.500.00 Avro arasında ise	5	
	500.000 ile 1.000.000 Avro arasında ise	10	
	500.000 Avro'ya eşit veya daha az ise	15	
<b>Süt toplama merkezleri için</b>	600.000 Avro'dan fazla ise	0	
	400.000 ile 600.00 Avro arasında ise	5	
	200.000 ile 400.00 Avro arasında ise	10	
	200.000 Avro'ya eşit veya daha az ise	15	
<b>Meyve ve sebze sektörü için</b>	750.000 Avro'dan fazla ise	0	
	500.000 ile 750.00 Avro arasında ise	5	
	250.000 ile 500.00 Avro arasında ise	10	
	250.000 Avro'ya eşit veya daha az ise	15	
<b>Su ürünleri işleme sektörü için</b>	1.000.000 Avro'dan fazla ise	0	
	750.000 ile 1.000.00 Avro arasında ise	5	
	500.000 ile 750.00 Avro arasında ise	10	
	500.000 Avro'ya eşit veya daha az ise	15	
<b>Başvuru sahibinin IPARD kapsamında imzalanmış bir sözleşmesi yok ise</b>			20
<b>Başvuru sahibi bir üretici örgütü veya üretici örgütünün hakim ortak (ortaklık payının %50den fazla) olduğu bir tüzel kişilik ise</b>			15
<b>Yatırımı enerji tasarrufu, yenilenebilir enerji, atık yönetimi (atık arıtma, atık geri kazanımı/yeniden kullanımı), atık su arıtmayı içeriyorsa veya döngüsel ekonomiye yönelikse</b>			20
<b>Başvuru sahibi (gerçek kişi olması durumunda kendisi, tüzel kişiliklerde ise tüzel kişiliği temsil ve ilzama yetkili olan kişi) kadın ise</b>			10
<b>Başvuru sahibi ilgili sektörde organik üretim sertifikasına sahipse</b>			20

# ÖNEMLİ HUSUSLAR

Mikro işletmeler de destek kapsamındadır.

**İş Planı:** Yalnızca **B2 İş Planı** türü kullanılması gerekmekte olup farklı bir iş planı türü kullanılmamalıdır. Başvuru paketinde B1 veya B3 İş Planı türü sunulması durumunda ilgili başvuru reddedilecektir.

Kurumumuzla önceki çağrılarda sözleşme imzalayıp, IPARD III 1. Başvuru Çağrı İlanı yayımlandıktan sonra **fesih işlemlerini** başlatan yararlanıcıların 1. Çağrı kapsamında Kurumumuza yapacakları başvuruları reddedilecektir.



## Üretici Örgütleri-1

Sıralama kriteri puanında ilgili alanda faaliyet gösteren tüm üretici örgütleri puan alabilirken, ilave hibe desteğinden yalnızca aşağıda belirtilen sektöre özel ortaklaşa yatırım yapabilecek üretici örgütleri faydalanabilecektir:

**Süt ve süt ürünleri sektörü için** “1163 sayılı Kooperatifler Kanununa göre kurulan Tarımsal Kalkınma Kooperatifleri ve 5996 sayılı Kanunun ilgili maddelerine göre kurulan Damızlık Yetiştirici Birlikleri”,

**Süt toplama sektörü için** “5200 sayılı Kanuna göre kurulan Tarımsal Üretici Birlikleri”,

**Kanatlı dahil et ve et ürünleri ile yumurta işleme sektörü için** “1163 sayılı Kooperatifler Kanununa göre kurulan Tarımsal Kalkınma Kooperatifleri ve 5996 sayılı Kanunun ilgili maddelerine göre kurulan Damızlık Yetiştirici Birlikleri”,

## Üretici Örgütleri-2

**Su ürünleri sektörü için** “1163 sayılı Kooperatifler Kanununa göre kurulan Su Ürünleri Kooperatifleri (kuruluşu ve denetimi Tarım ve Orman Bakanlığı'nın sorumluluğunda olan)”,

**Meyve-sebze sektörü için** “1163 sayılı Kooperatifler Kanununa göre kurulan Tarımsal Kalkınma Kooperatifleri(kuruluşu ve denetimi Tarım ve Orman Bakanlığı'nın sorumluluğunda olan) ve 4572 sayılı Kanuna göre kurulan Tarım Satış Kooperatifleri”

**NOT:** Üretici örgütünün hakim ortak olduğu şirketler %20 ilave hibe desteğinden faydalanamazlar.

## Sıralama Kriteri - Organik Üretim Sertifikası;

- Bakanlığımız Organik Tarım Sistemine kayıtlı müteşebbis sertifikası ya da organik ürün sertifikası üzerinden kontrol edilerek puan verilecektir.
- Sunulan sertifikanın başvuru sahibi gerçek kişi ise kendi adına; tüzel kişi ise tüzel kişilik adına düzenlenmiş, Kurumun başvuru çağrı ilanına çıktığı tarihten önceki bir tarihte alınmış ve geçerliliğinin devam ediyor olması gerekmektedir.
- Başvurulan alanla ilgili sektörde kendi ürettiği organik hammaddeyi (süt, et, su ürünleri vb.) işleyecek başvuru sahipleri için müteşebbis sertifikası; daha önce üretilmiş organik hammaddeyi işleyerek mamul madde üreten işletmeler için ise müteşebbis sertifikası ve/veya organik ürün sertifikasının sunulması gerekmektedir.
- Bu kapsamda organik ürün yetiştiren (elma, kiraz vb. tarlada yetiştiricilik) ve organik ürün sertifikasına sahip bir üretici, bu ürünleri işlemeye yönelik yeni tesis yatırımı için kurumumuza başvuru yaptığında , söz konusu üretime ait sertifikaları sunması koşuluyla ilgili sıralama kriterinden puan alabilecektir.

# ÖNEMLİ HUSUSLAR

103-5 sektörü için **Zeytin ve Zeytinyağı** ürünlerinin işlenmesine yönelik yapılacak yatırımlarda **yapım işleri** uygun harcama değildir. Ancak istisnai olarak yenilenebilir enerji üretimi, atık yönetimi (atık arıtma, atık geri kazanımı/yeniden kullanımı), atık su arıtma ve dögüsel ekonomiye yönelik yapım işleri harcama kalemleri destek kapsamındadır.

Sıralama kriterinden puan almak amacıyla yenilenebilir enerji yatırımı içeren yatırımlarına yer veren başvuru sahipleri, bağlantı anlaşmasını almayı yetiştiremedikleri takdirde proje sunumunda bir dilekçe ile yenilenebilir enerji yatırımını yapmaktan vazgeçtiklerini bildirmeleri durumunda başvuru kabul edilecek ancak sıralama kriterinden puan verilmeyecektir.

# ÖNEMLİ HUSUSLAR

IPARD III programı ekinde yer alan meyve sebze listesindeki baklagillerin yine programda belirtilen eleme, ayıklama, boylama ve paketleme gibi işlemlere tabi tutulmasına yönelik yatırımlar uygundur. Yer fıstığı baklagiller sınıfından bir bitki olduğu için diğer baklagiller başlığı altında uygun olarak değerlendirilmektedir. Sert kabuklu meyvelerin kurutulması ve kavrulmasına yönelik makine ve ekipman alımı destek kapsamında olup **yer fıstığı bu sınıfta olmadığından kavurma işlemi desteklenmemektedir.**

103 tedbirinde Meyve ve Sebze Ürünlerinin İşlenmesi ve Pazarlanması tedbiri ile ürünlere yönelik hasat sonrası kayıpların azaltılması, soğuk hava depolama ve kurutma tesisleri kapasitelerinin geliştirilmesi, çevreyi kirleten üretim süreçlerinin ortadan kaldırılması amaçlanmaktadır. Bu kapsamda, meyve ve sebzeleri herhangi bir işleme tabi tutmadan **sadece depolanmasına yönelik** proje başvuruları uygun olarak kabul edilmemektedir.

# ÖNEMLİ HUSUSLAR

Kapasite artırımını veya yeni kurulacak işletmeler, süt (süt toplama merkezleri hariç), kırmızı et kesimhane/kırmızı et parçalama tesisleri, yumurta işleme, meyve ve sebze ve su ürünleri sektörlerinde desteklenmekte olup bu sektörlerde yapılan başvurularda Ön Kapasite Raporu, Meyve sebze işleme sektöründe yalnızca paketleme yapan işletmeler hariç Mevcut İşletme için Sanayi ve/ veya Ticaret Odası veya Esnaf ve Sanatkârlar Odaları'ndan alınan **Kapasite/Ekspertiz Raporu'** nun sunulması gerekmektedir. Zeytin ve zeytinyağı ürünlerinin işlenmesi ile ilgili yatırımlarda da bu belgelerin sunulması gerekmektedir.

103 tedbiri için **bütün sektörlerin "Başvuru yapılan ilde ilgili sektörde kapasite fazlası olmadığını gösteren belge"** yi sunması gerekmektedir.

# DESTEKLENEN SEKTÖRLER-

## Çiftlik Faaliyetlerinin Çeşitlendirilmesi ve İş Geliştirme

### Bitkisel Üretimin Çeşitlendirilmesi

- Tıbbi ve Aromatik Bitkiler
- Süs Bitkileri ve Çiçek Soğanı
- Mantar ve Misel
- Fide- Fidan
- **Yem Bitkileri**
- **Solucan Gübresi**

Açık arazi büyüklüğü **max. 4 ha** (tıbbi aromatik bitkiler, **yem bitkileri, fide ve fidan hariç**)

Sera/mantar ve **solucan gübresi** üretim alanı büyüklüğü **max. 2 ha**

#### Uygun Harcama Miktarı

En az **5.000 Avro**

En fazla **500.000 Avro**

#### Baz Hibe Oranı

**%60**

Hibe Oranı **en fazla %75** olabilir

#### Hibe Oranı

40 Yaş altına veya Organik Tarım Sertifikası olanlara **+ % 10**

Atık madde depolama ve atık yönetimine ilişkin harcamalar için **ilave %10**

**Açık arazi büyüklüğü max. 4 ha (tıbbi aromatik bitkiler, yem bitkileri, fide ve fidan hariç)**  
**Sera/mantar ve solucan gübresi üretim alanı büyüklüğü max. 2 ha**

# Tıbbi ve Aromatik Bitkiler



YATIRIM VE İHRACATI  
TEŞVİK DANIŞMANLIĞI

- Adaçayı
- Aliç
- Aloe Vera
- Altınotu
- Anason
- Aronya
- Aslanpençesi
- Aspir
- Biberiye
- Civanperçemi
- Çakşır
- Çemen
- Çobançantası
- Çörekotu
- Çöven
- Aslanpençesi
- Aspir
- Dağ çayı
- Defne
- Dereotu
- Devedikeni
- Domuz turpu
- Ebegümece
- Ekinezya
- Eşek hıyarı
- Fesleğen
- Geven
- Goji berry
- Göl soğanı
- Gümüş düğme
- Hardal
- Haşhaş
- Hatmi
- Hint yağı
- Hodan
- Hünnap
- Ihlamur
- Isırgan otu
- Kapari/ Kebere
- Karaasma
- Karabuğday
- Karahindiba
- Kekik
- Kırmızı Biber
- Kısa Mahmut
- Kimyon
- Kişniş
- Kuşburnu
- Kuzu Kulağı
- Lavanta
- Maydonoz
- Mayıs Papatyası
- Melek otu
- Meryem ana
- Meyan Kökü
- Nane
- Nezle otu
- Oğul otu
- Öksürük otu
- Pelin
- Pire otu
- Rezene
- Safran
- Salep
- Sarı kantaron
- Sarımsak
- Sumak
- Şerbetçiotu
- Şekerotu
- Şevketi bostan
- Üzerlik otu
- Yaban Mersini
- Yağ gülü
- Yüksükotu
- Zencefil
- Zerdeçal



# DESTEKLENEN SEKTÖRLER-

## Çiftlik Faaliyetlerinin Çeşitlendirilmesi ve İş Geliştirme

### Bitkisel Üretimin Çeşitlendirilmesi

#### • Tıbbi ve Aromatik Bitkiler

Çörekotu	Salep
Ekinezya	Kuşburnu
Fesleğen	Nane
Lavanta	Kırmızı Biber
Adaçayı	Oğul Otu
Kekik	vb toplam 74 bitki.

#### Uygun Harcama Miktarı

En az **5.000 Avro**  
En fazla **500.000 Avro**

#### Baz Hibe Oranı

**%60**

Hibe Oranı en fazla %75 olabilir

#### Hibe Oranı

40 Yaş altına veya Organik Tarım Sertifikası olanlara + % 10

Atık madde depolama ve atık yönetimine ilişkin harcamalar için ilave %10

# DESTEKLENEN SEKTÖRLER-

## Çiftlik Faaliyetlerinin Çeşitlendirilmesi ve İş Geliştirme

### Arıcılık ve Arı Ürünleri

Arıcılık

Ana Arı Yetiştiriciliği

Bal ve Diğer Arıcılık Ürünlerinin  
İşlenmesi ve Paketlenmesi

Kovan Üretimi

Kovan sayısı min. 30 - max. 500 olmalıdır.

-Yalnızca işleme ve paketleme ve kovan  
üretiminde kovan sayı sınırı yoktur.

Uygun Harcama Miktarı

En az **5.000 Avro**

En fazla **500.000 Avro**

Baz Hibe Oranı

**%60**

Hibe Oranı en fazla %75 olabilir

Hibe Oranı

40 Yaş altına veya Organik Tarım Sertifikası  
olanlara + %10

Atık madde depolama ve atık yönetimine ilişkin harcamalar için  
ilave %10

# DESTEKLENEN SEKTÖRLER-

## Çiftlik Faaliyetlerinin Çeşitlendirilmesi ve İş Geliştirme

### Zanaatkârlık

- Ahşap İşleme
- Metal İşleme
- Cam Eşya
- Seramiklerin Üretimi
- Çanak Çömlek
- Müzik Aletleri Yapımı
- Çinicilik
- Dokumacılık
- Hasır İşi
- Kilimcilik
- Keçe Yapımı
- Halıcılık
- Taş İşleme

#### Uygun Harcama Miktarı

En az **5.000 Avro**

En fazla **500.000 Avro**

#### Baz Hibe Oranı

**%60**

Hibe Oranı en fazla %75 olabilir

#### Hibe Oranı

40 Yaş altına veya Organik Tarım Sertifikası olanlara + % 10

Atık madde depolama ve atık yönetimine ilişkin harcamalar için ilave %10

# DESTEKLENEN SEKTÖRLER-

## Çiftlik Faaliyetlerinin Çeşitlendirilmesi ve İş Geliştirme

### Katma Değerli Ürünler

#### Gıda Ürünleri

- Et İşleme (<0,5 ton/gün)
- Süt İşleme (<8 ton/gün)
- Sofralık Zeytin ve Zeytin Mamulleri
- Yerel Yiyecekler (yemek, börek, tatlı, şekerleme, unlu mamul)
- Kurutulmuş Meyve ve Sebzelerin İmalatı
- Kaya Tuzu, Deniz Tuzu, Göl Tuzu
- Pamuk Yağı, Defne Yağı, Susam Yağı
- Boza / Salep
- Tahin
- Bakliyat, Pirinç (İşleme ve Paketleme)
- Mısır, Çeltik Kurutma
- Baharatlar
- Meyve ve Sebze İşleme
- Bitki Çayları ve Aromatik Kahveler
- Gıda Olmayan Ürünleri
  - Sabun
  - Biyo-yakıt (Pelet, Briket, Odun Kömürü)
  - Prina

#### Uygun Harcama Miktarı

En az **5.000 Avro**  
En fazla **500.000 Avro**

#### Baz Hibe Oranı

**%60**

Hibe Oranı en fazla %75 olabilir

#### Hibe Oranı

40 Yaş altına veya Organik Tarım Sertifikası olanlara + %10

Atık madde depolama ve atık yönetimine ilişkin harcamalar için ilave %10

# DESTEKLENEN SEKTÖRLER-

## Çiftlik Faaliyetlerinin Çeşitlendirilmesi ve İş Geliştirme

### Kırsal Turizm

- Konaklama Tesisleri (40 yer/kişi veya 20 oda)
- Yeme İçme Tesisleri
- Rekreasyon Faaliyetleri
  - At Ahır ve Parkurları
  - Açık Yüzme Havuzları
  - Dağ Bisikleti Parkurları
  - Rafting Parkurları
  - Doğa Yürüyüşü Parkurları

#### Uygun Harcama Miktarı

En az **5.000 Avro**

En fazla **500.000 Avro**

#### Baz Hibe Oranı

**%60**

Hibe Oranı en fazla %75 olabilir

#### Hibe Oranı

40 Yaş altına veya Organik Tarım Sertifikası olanlara + %10

Atık madde depolama ve atık yönetimine ilişkin harcamalar için ilave %10

# DESTEKLENEN SEKTÖRLER-

## Çiftlik Faaliyetlerinin Çeşitlendirilmesi ve İş Geliştirme

### Su ürünleri Yetiştiriciliği

- **Tatlı sularda 10 – 200 ton/yıl kapasiteli işletmeler;**

Alabalık	Algler	Avrupa Yılan Balığı
Sazan	Levrek	Tilapya
Midye	Turna	Mersin Balığı
Yayın Balığı	Mavi Yengeç	Mavi Yengeç
Kerevit	Salyangoz	Gelin Balığı
Kurbağa	Sudak	Amerikan Yayın
	Tatlı Su Levreği Balığı	

- **Tuzlu sularda 150 – 500 ton/yıl kapasiteli işletmeler;**

Türk Somonu	İstiridye
Deniz Alabalığı	Karides
Çipura	Midye
Levrek	Beyaz Orfoz
	Maigre

#### Uygun Harcama Miktarı

En az **5.000 Avro**

En fazla **500.000 Avro**

#### Baz Hibe Oranı

**%60**

Hibe Oranı en fazla %75 olabilir

#### Hibe Oranı

40 Yaş altına veya Organik Tarım Sertifikası olanlara + % 10

Atık madde depolama ve atık yönetimine ilişkin harcamalar için ilave %10

# DESTEKLENEN SEKTÖRLER-

## Çiftlik Faaliyetlerinin Çeşitlendirilmesi ve İş Geliştirme

### Makine Parkları

- **Kiralama Amaçlı Makine Parkları**

Hasat/Harman Makineleri  
Ekim/Dikim Makineleri  
Kültivatörler  
Gübre Serpme Makinesi  
İlaçlama Makinesi  
Biçerdöver

- Bu sektörde Sadece Üretici Örgütleri desteklenmektedir.
- Bakım ve tamir istasyonları destek kapsamındadır.

#### Uygun Harcama Miktarı

En az **5.000 Avro**  
En fazla **500.000 Avro**

#### Baz Hibe Oranı

**%60**

Hibe Oranı en fazla %75 olabilir

#### Hibe Oranı

40 Yaş altına veya Organik Tarım Sertifikası olanlara + %10

Atık madde depolama ve atık yönetimine ilişkin harcamalar için ilave %10

# DESTEKLENEN SEKTÖRLER-

## Çiftlik Faaliyetlerinin Çeşitlendirilmesi ve İş Geliştirme

### Yenilenebilir Enerji

#### Yenilenebilir Enerji Yatırımları

Fotovoltaik Güneş Enerji Sistemleri  
Konsantre Güneş Enerji Sistemleri  
Rüzgar Enerji Sistemleri  
Jeotermal  
Biyokütle  
Mikrokojenerasyon

Maksimum 5 MW kapasiteli  
(Arıcılık maksimum 3 KW kapasiteli  
(off-grid),  
Lisanssız üretim kapsamındaki yatırımlar  
destek kapsamındadır

#### Uygun Harcama Miktarı

En az **5.000 Avro**  
En fazla **500.000 Avro**

#### Baz Hibe Oranı

**%60**

Hibe Oranı en fazla %75 olabilir

#### Hibe Oranı

40 Yaş altına veya Organik Tarım Sertifikası  
olanlara + % 10

Atık madde depolama ve atık yönetimine ilişkin harcamalar için  
ilave %10



# DESTEKLENEN SEKTÖRLER-Uygunluk Kriterleri

## Uygunluk Kriterleri

### Başvuru sahibi;

- Gerçek veya tüzel kişi olmalıdır (Kamu Tüzel Kişileri hariç).
- 18 yaşından büyük, 65 yaşından küçük olmalıdır.
- Başvuru aşamasında ÇKS veya HKS kaydı bulunmalıdır.
- Gecikmiş vergi veya SGK borçlusu olmamalıdır.
- Sabıka kaydı bulunmamalıdır (Belirli suçlardan).
- Başvuru Sahibi Gerçek Kişi ise; kırsal alanda ikamet etmelidir.
- Yatırımlar istisnalar hariç **KIRSAL ALAN**'da olmalıdır
- Başvuru sahibi «**Küçük ölçekli**» işletme sınırlarını aşmamalıdır. (Zanaatkarlık ve katma değerli ürünler için **Mikro Ölçek**).
- Kiralanmış mülk üzerinde yapılacak yatırımlar da uygundur (En az 7 yıllık süre ile kiralanmış olmalıdır).
- Mesleki yeterlilik kriterini sağlamalıdır;
  - 1 yıllık mesleki deneyim,
  - İlgili alanda diploma veya sertifika

# SIRALAMA KRİTERLERİ

Kriter	Puan
Başvuru sahibinin IPARD kapsamında imzalanmış bir sözleşmesi yok ise	20
Yatırım uygulama alanı dağlık alanda ise	15
Başvuru sahibi kadınsa	15
Başvuru sahibi genç çiftçiyse	15
Başvuru sahibi bir üretici örgütü ise	15
Yenilenebilir enerji üretimi ve teknolojilerini içeren yatırımlar	10
Yerel kırsal kalkınma stratejisi ve/veya planı kapsamında uygulanan projeler	10
<b>Toplam</b>	<b>100</b>

# ÖNEMLİ HUSUSLAR

**Mesleki Yeterlilik:** Daha önce sıralama kriterleri arasında yer alan başvuru sahibinin mesleki yeterliliğe sahip olması kriteri, IPARD III ile birlikte **uygunluk koşulu** haline gelmiştir.

Başvuru sahibinin (gerçek kişi ise kendisi, tüzel kişi ise temsil ve ilzama yetkili kişisi) başvuru yaptığı ekonomik faaliyet alanında bir mesleki sertifikası (MEB onaylı veya MYK Mesleki Yeterlilik Belgesi) , diploması veya 1 yıl deneyimi bulunuyorsa ilgili başvuru uygun olarak kabul edilecektir.

MEB Hayat Boyu Öğrenme Genel Müdürlüğü bünyesindeki yaygın eğitim kurs programlarından alt sektörler göre mesleki sertifika alınabilecek **uygun mesleki kurslar** listesi internet sitemizde yayımlanacaktır.

# ÖNEMLİ HUSUSLAR

**Kırsal Alan Listesi:** Türkiye İstatistik Kurumu tarafından hazırlanan “Kent-Kır Sınıflamasına Göre Mahalle ve Köy Listesi”nde **"kır" sınıfında** yer alan yerleşim yerlerinin Program kapsamında kırsal alan olarak tanımlanması önerisi Avrupa Komisyonuna iletilmiş olup değerlendirme süreci devam etmektedir.

**Kırsal Alan İstisnası:** 302-3 Zanaatkarlık ve Katma Değerli Ürünler sektöründeki kırsal alan **istisnası kaldırılmış** olup yatırımlar kırsal alanda uygulanmak zorundadır.

# ÖNEMLİ HUSUSLAR

**Yenilenebilir Enerji Sektörü:** 302-7 sektörü fotovoltaik güneş enerjisi sistemi ve konsantre güneş enerjisi sistemi yatırımları için maksimum güç değeri **300 kWe**'dir. Başvuru sahibinin aynı ilde en az 1 yıllık elektrik tüketimi yaptığı en az bir işletmesinin olması gerekmektedir.

1 yıldan daha az süredir elektrik tüketimi yapan veya elektrik tüketimi olmayan işletmeler reddedilecektir.

Proje kapsamında yapılacak yatırımla tüketim tesisinin enerji ihtiyacının %100'ünden daha azını karşılayacak projeler uygun kabul edilmeyecektir.

GES üretim tesisi tek parselde olmak zorundadır. GES tesisinin elektrik tüketimi yapılan işletme ile aynı parselde olma zorunluluğu bulunmamaktadır.

# DESTEKLEME SÜRECİ

01

BAŞVURU  
ÇAĞRI  
İLANI

02

PROJE  
BAŞVURUSU

03

İDARİ ve  
UYGUNLUK  
KONTROLLERİ

04

İŞ PLANI  
ANALİZİ

05

SIRALAMA  
VE SEÇİM

06

SÖZLEŞME

07

YATIRIM

08

ÖDEME  
TALEP VE  
KONTROLLER

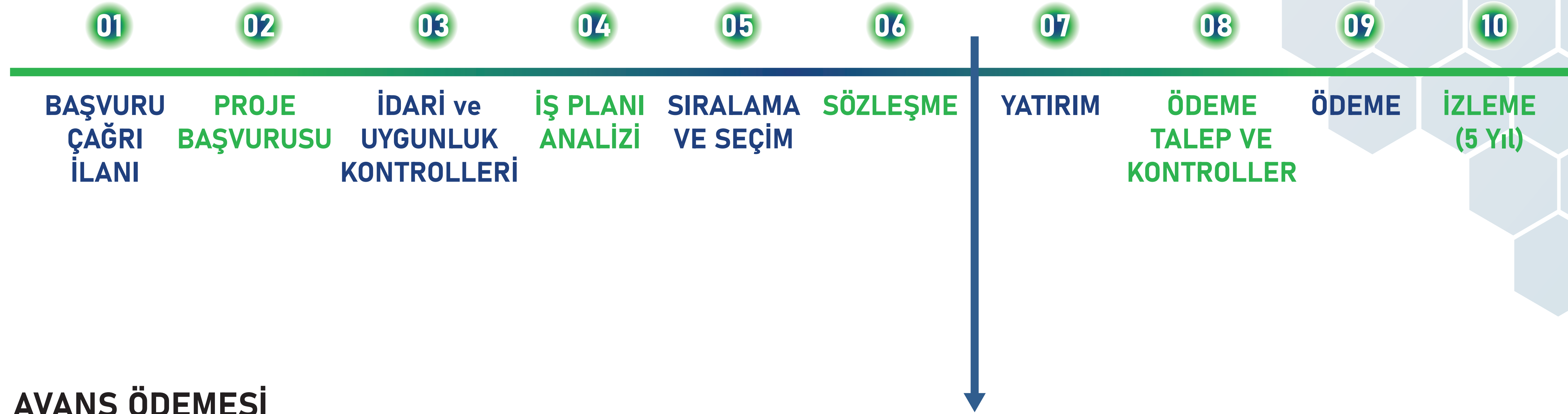
09

ÖDEME

10

İZLEME  
(5 Yıl)

# ÖDEME SÜRECİ



## AVANS ÖDEMESİ

Yatırımcıların finansman ihtiyaçlarının karşılanmasına destek olmak amacıyla hibeye esas tutarın **%50'si**, Banka Teminat Mektubu karşılığında avans olarak yatırım başlamadan alınabilir.

(Teminat Mektubu tutarı, talep edilecek avans miktarının %10 fazlası kadar olacaktır).

# ÖDEME SÜRECİ

01

BAŞVURU  
ÇAĞRI  
İLANI

02

PROJE  
BAŞVURUSU

03

İDARİ ve  
UYGUNLUK  
KONTROLLERİ

04

İŞ PLANI  
ANALİZİ

05

SIRALAMA  
VE SEÇİM

06

SÖZLEŞME

07

YATIRIM

08

ÖDEME  
TALEP VE  
KONTROLLER

09

ÖDEME

10

İZLEME  
(5 Yıl)

## HİBE ÖDEMELERİ

- «İşleme ve Pazarlama» yatırımları için en fazla 3 taksit, diğer tedbirlerde en fazla 2 taksit olarak hibe ödemesi talep edilebilir.
- Faydalanıcı önce yatırımı yaparak tedarikçilerine ödemeleri gerçekleştirir ve akabinde ödeme talebinde bulunur.
- Hibe ödemeleri direk olarak faydalanıcının banka hesabına yapılır.



# LEADER-Yerel Kalkınma Stratejilerinin Uygulanması

## Uygunluk Kriterleri

- Yerel toplulukların kendi yerel kalkınma süreçlerine katılmalarını sağlamak amacıyla geliştirilmiş yenilikçi bir yaklaşımdır.
- Yerel Eylem Grupları (YEG), LEADER destekleri ile bölgelerini kalkındırmak üzere hazırladıkları Yerel Kalkınma Stratejileri kapsamındaki projeleri ve faaliyetlerini hayata geçirmektedirler.
- YEG'lere, stratejilerine uygun şekilde gerçekleştirdikleri faaliyetler ve cari harcamaları için **%100** hibe desteği sağlanmaktadır.



# FORM

YATIRIM VE İHRACATI  
TEŞVİK DANIŞMANLIĞI

YATIRIMLARINIZI **TEŞVİKSİZ** YAPMAYIN;  
SADECE TEŞVİK İÇİN **YATIRIM** YAPMAYIN.

## TEŞEKKÜRLER!

 **BİZE ULAŞIN**

 <https://formdanismanlik.com.tr/>

 444 30 80

 [info@formdanismanlik.com.tr](mailto:info@formdanismanlik.com.tr)